



BUSELLATO

cnc working centers and drilling solutions

JET CONCEPT

La nuova serie JET CONCEPT è la sintesi ideale della trentennale esperienza Busellato nei centri di lavoro cnc. La testa ed il piano di lavoro sono configurabili in base alle specifiche richieste del cliente, per una massima flessibilità di lavoro nelle varie applicazioni. L'ampia gamma di dispositivi dedicati e softwares applicativi consente l'utilizzo del centro di lavoro in modo semplice e produttivo, garantendo la massima qualità nella lavorazione del pannello e di elementi in massello.

The new JET CONCEPT series is the result of Busellato's thirty years of experience manufacturing CNC working centers. Both the head and work bed can be configured according to customers specific requests, giving maximum working flexibility for the various applications. The wide range of dedicated devices and software applications available allows easy and productive use of the working center, guaranteeing a high finishing quality when machining panels and solid wood parts.

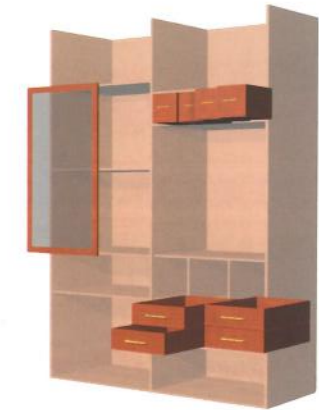
La nueva serie JET CONCEPT es la síntesis ideal de los treinta años de experiencia Busellato en los centros de trabajo a CN. El cabezal y el banco de trabajo son configurables en base a las específicas necesidades del cliente, para una máxima flexibilidad de trabajo en las varias aplicaciones. La amplia gama de dispositivos dedicados y software aplicados permiten el uso del centro de trabajo en modo simple y productivo, garantizando la máxima calidad en los trabajos de panel y de elementos en macizo.



1



2



3



ISO 9001:2000
Cert. N° 1534

BUSELLATO is certified
ISO 9001: 2000

lavorazioni

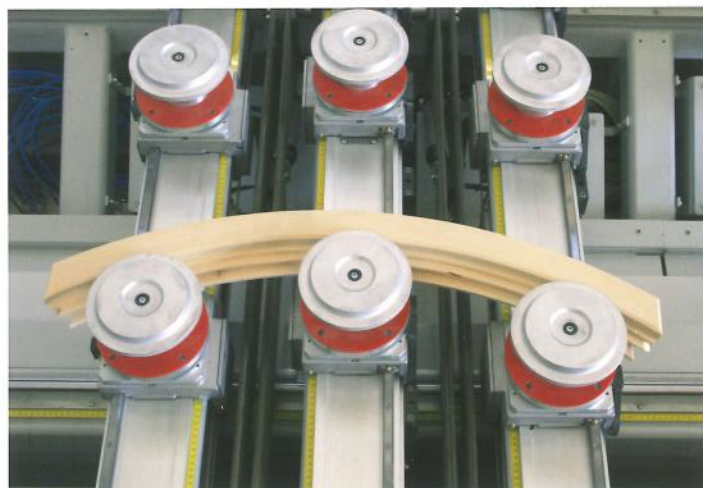
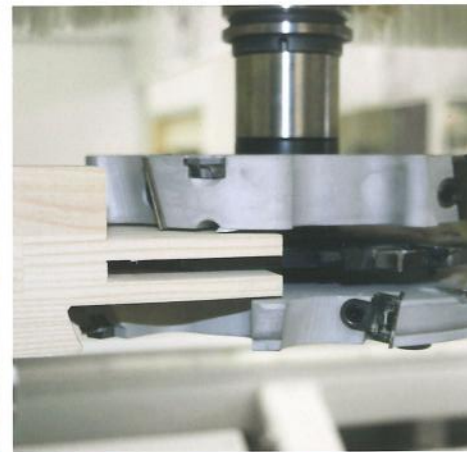
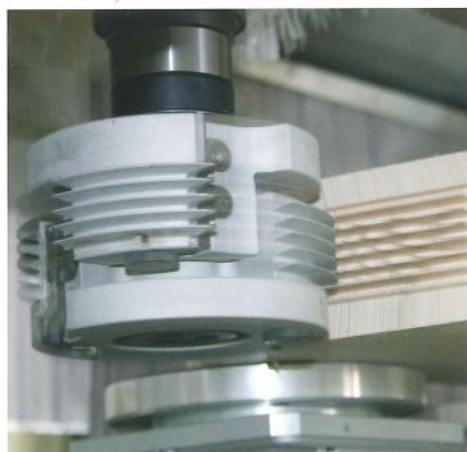
JET CONCEPT offre una completa gamma di soluzioni per tutte le lavorazioni di elementi in massello e di componenti per il mobile.

JET CONCEPT offers a whole range of solutions for all machinings on solid wood parts and furniture parts.

JET CONCEPT ofrece una completa gama de soluciones para todos los trabajos de elementos en macizo y de componentes para el mueble.



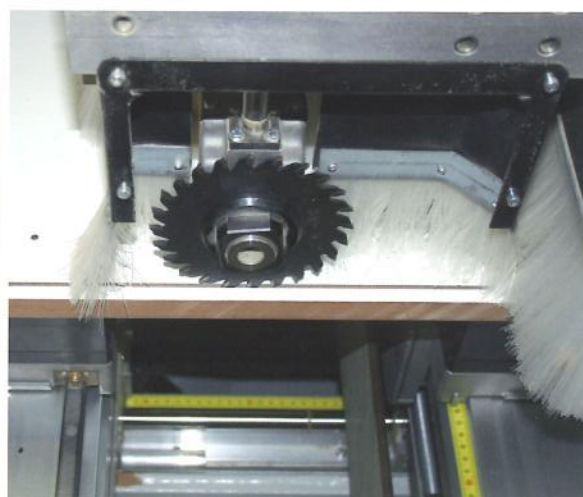
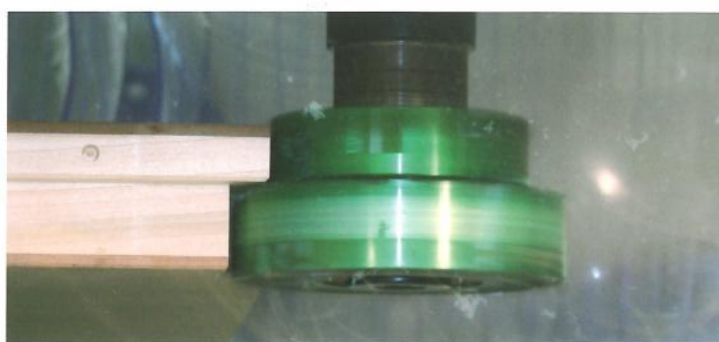
lavorazione di finestre
machining windows
mecanizacion de ventanas





2

lavorazione di porte
machining doors
mecanizacion de puertas



3

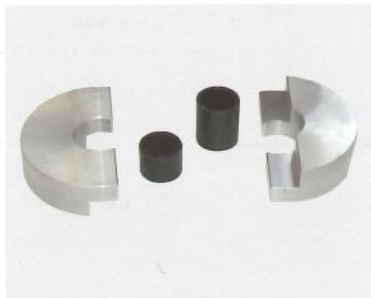
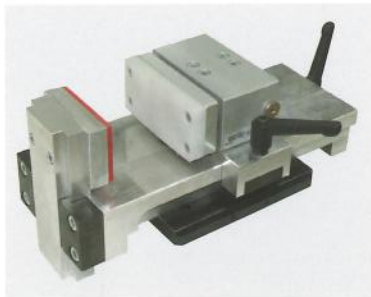
lavorazione di componenti del mobile
machining furniture parts
mecanizacion de componentes del mueble

piani di lavoro

I piani di lavoro IMC consentono di modificare la configurazione del piano di lavoro in funzione delle lavorazioni. I carrelli applicati al piano, integrano il circuito di vuoto ed aria compressa per la gestione di tutti i dispositivi applicabili, garantendo precisione e durata. La vasta gamma di accessori permette lavorazioni sia con moduli di vuoto sia con sistemi di bloccaggio per pezzi stretti e di spessore.

The IMC panel supports allow the work bed configuration to be changed according to the machinings required. The moveable supports applied to the panel support, complete with vacuum and compressed air circuits for management of all devices applied, guarantee precision and a long life. The wide range of accessories available allow machinings using either vacuum cups or clamping systems for narrow or thick parts.

Las mesas de trabajo IMC permiten de modificar la configuración del plano de trabajo en función de las necesidades. Los carros aplicados a las mesas, integran el circuito de vacío y el de aire comprimido para la gestión de todos los dispositivos aplicables, garantizando precisión y vida útil. La amplia gama de accesorios permiten el utilizo con módulos de vacío o con sistemas de bloqueo para piezas estrechas y de espesor.

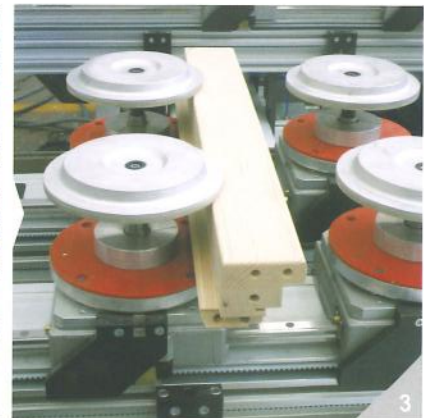
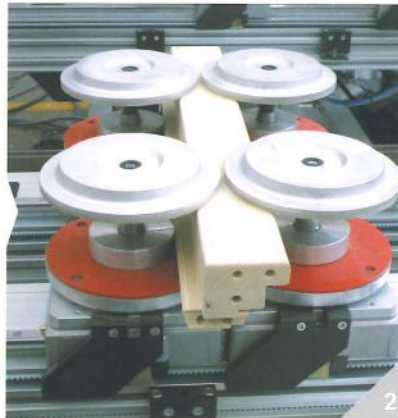


esempio di bloccaggi verticali e orizzontali
examples of vertical and horizontal clamps
ejemplo de bloqueo vertical y horizontal

Il sistema di posizionamento ad assi controllati consente di configurare velocemente il piano di lavoro in modalità completamente automatica senza alcun intervento da parte dell'operatore.

The controlled axes positioning system allows the work bed to be configured quickly and automatically without intervention by the operator.

El sistema de posicionamiento a ejes controlados permite de configurar rápidamente la mesa de trabajo en modo completamente automático sin algún intervento por parte del operador.

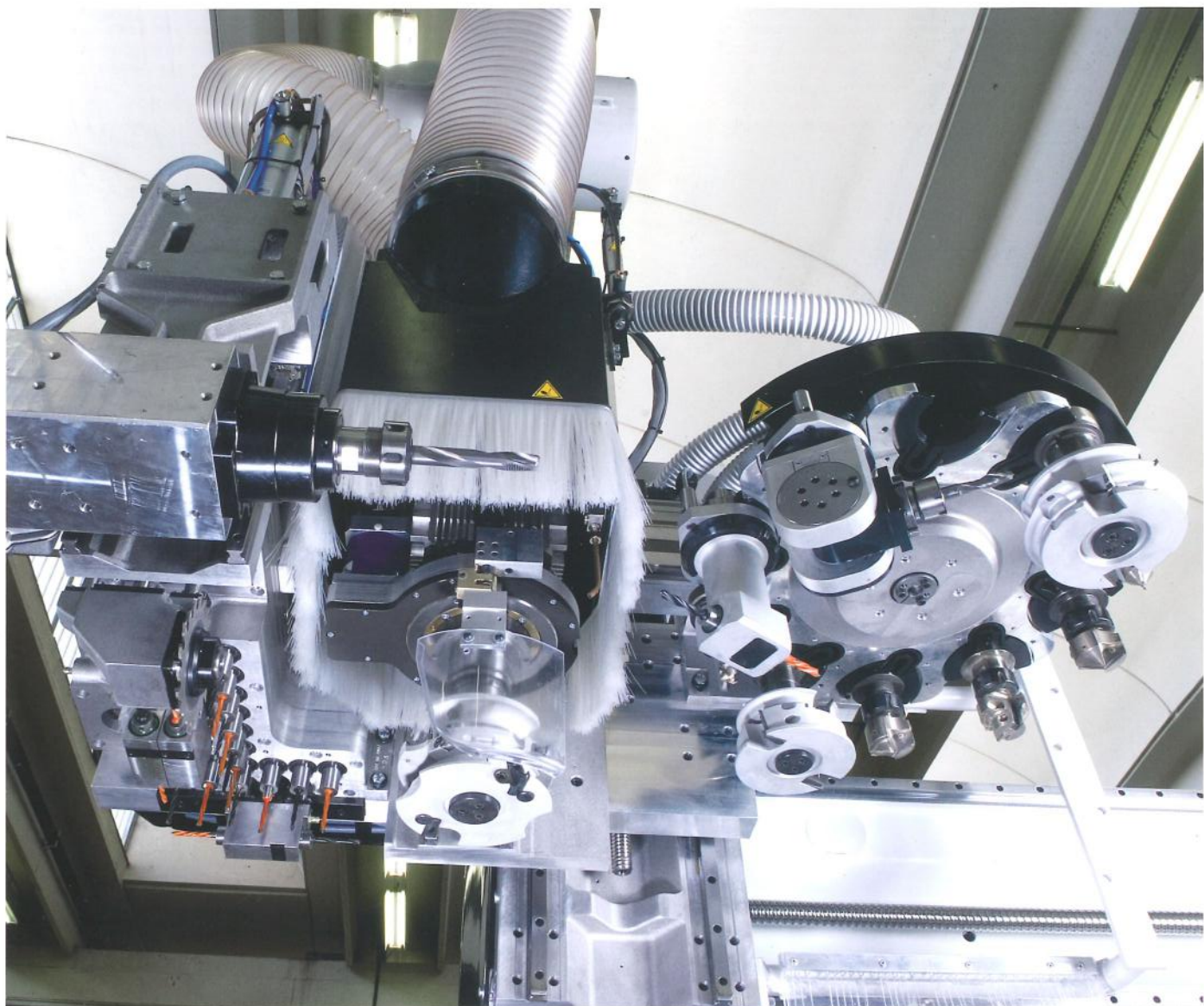


scambio automatico in lavorazione
automatic machining changeover
cambio automatico en trabajo

posizionamento automatico da CN con dispositivo a bordo testa
automatic positioning from NC with head mounted device
posicionamiento automatico desde CN con dispositivo en el cabezal



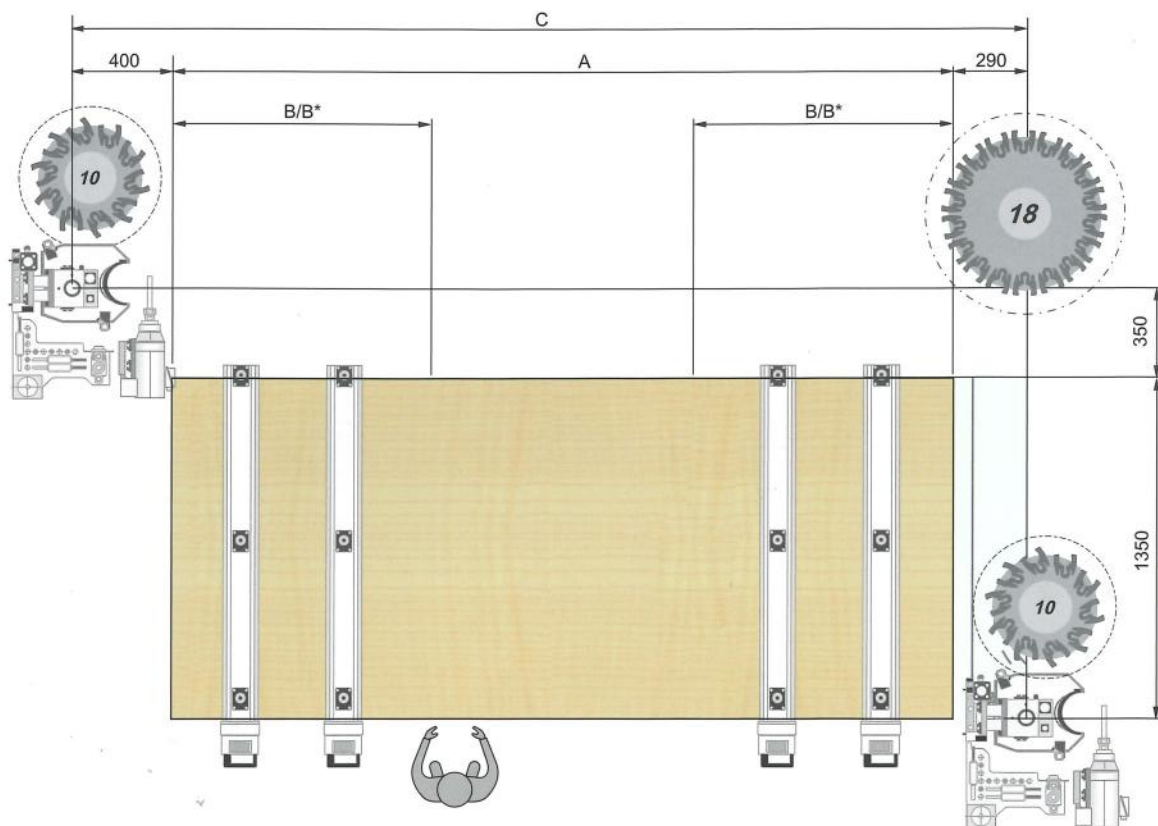
configurazioni con unità di fresatura singola



	Mandri verticali asse X X axis vertical spindles Mandriles verticales ejes X	Mandri verticali asse Y Y axis vertical spindles Mandriles verticales ejes Y	Mandri orizzontali asse X X axis horizontal spindles Mandriles horizontales ejes X	Mandri orizzontali asse Y Y axis horizontal spindles Mandriles horizontales ejes Y	Lama integrata Integrated saw Sierra integrada	Potenza motore Motor power Potencia motor
TFR18	7	5	2+2	1+1	Ø 120 mm	1,7 kW
TFR27	11	8	3+3	1+1	Ø 120 mm	3,0 kW

configurations with single electrospindle unit
 configuraciones con unidades de fresado simples

campi di lavoro (mm) - working areas (mm) - campos de trabajo (mm)



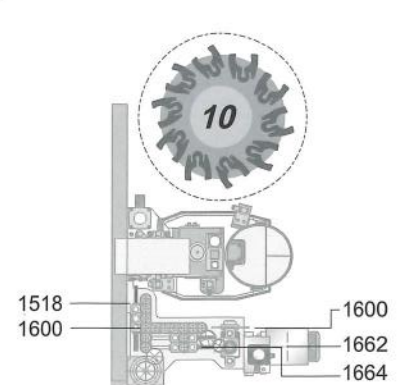
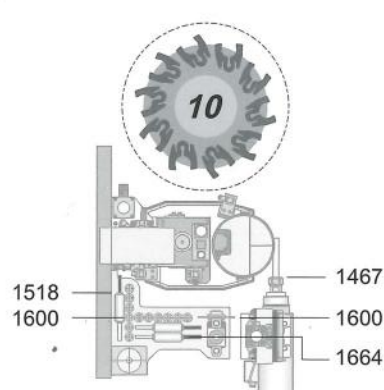
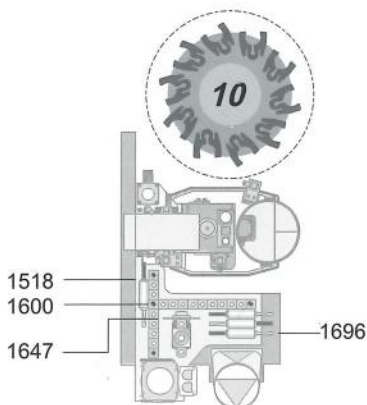
passaggio pezzo
 work clearance
 pasaje pieza

Z



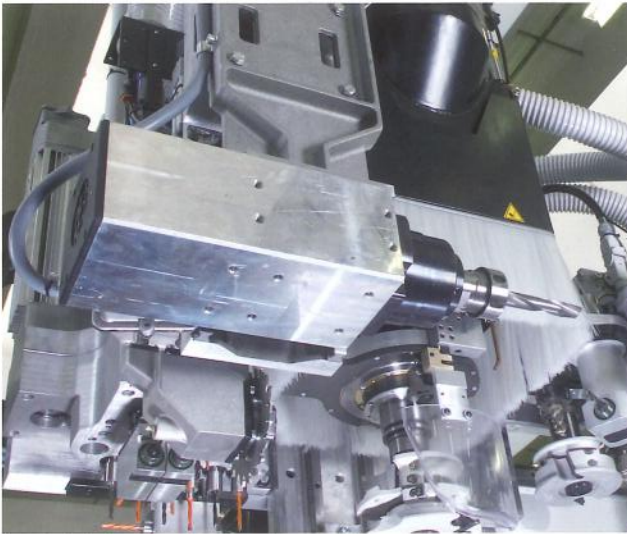
		A	B (CE)	B* (no CE)	C
CONCEPT	mm	3100	1075	1250	3790
CONCEPT XL	mm	4800	1900	2100	5490
CONCEPT XXL	mm	6000	2500	2700	6690

configurazioni - configurations - configuraciones

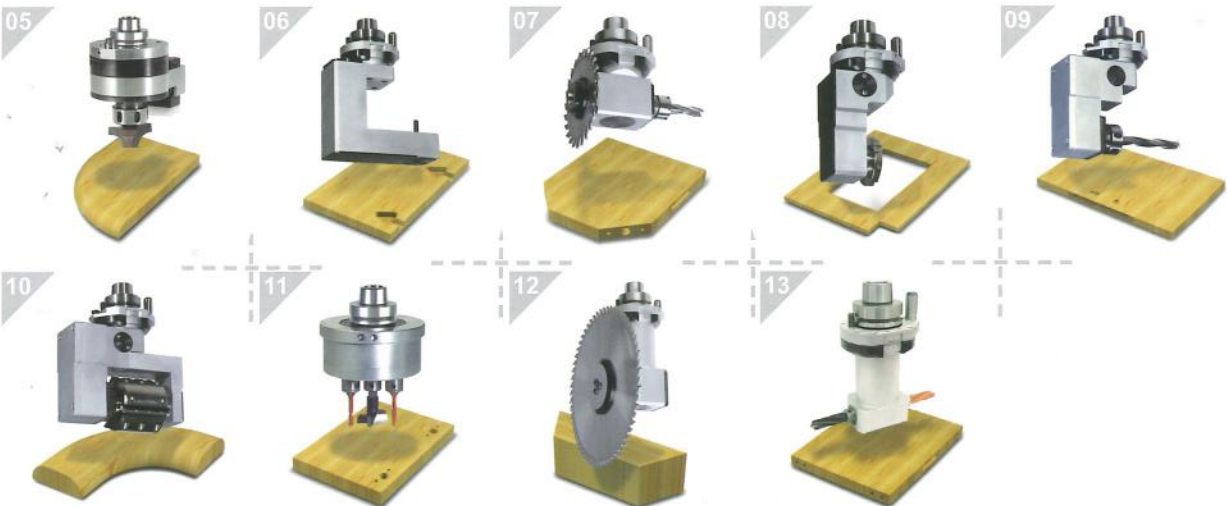
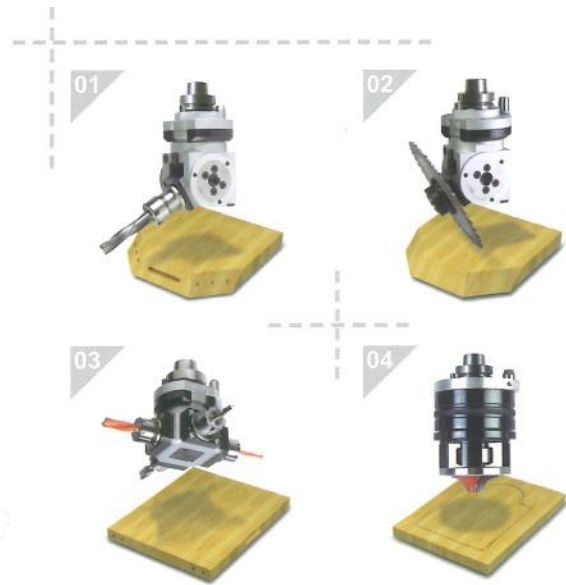


accessori e magazzini

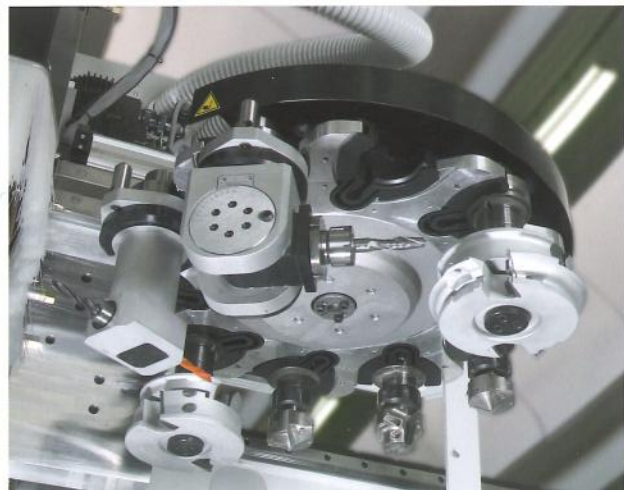
accessories and tool changers accesorios y almacenes



gruppo fresatore orizzontale
horizontal router unit
grupo fresador horizontal



magazzino rotativo posteriore a 24 postazioni
24-position rear rotary tool changer
almacen rotativo posterior a 24 posiciones



magazzino rotativo BT
BT rotary tool changer
almacen rotativo BT

Esempio di vari dispositivi per l'aspirazione e la gestione degli sfridi di lavorazione.

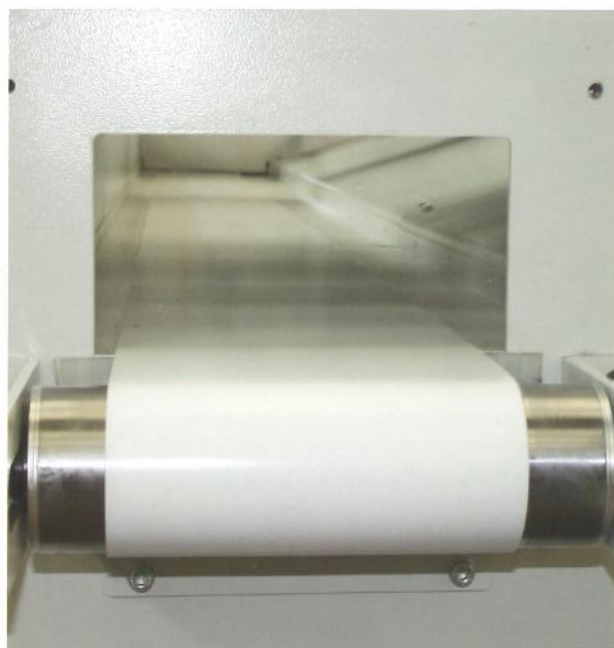
Examples of devices for dust extraction and management of machining offcuts.

Ejemplos de varios dispositivos para la aspiración y la gestión de las virutas de mecanización.

dispositivo paratrucioli su elettromandrino
chip guard device on electrospindle
dispositivo para/virutas sobre electromandril



tappeto evacuatore trucioli
belt conveyor for chip evacuation
tapete evacuador de virutas



aspirazione parzializzata
partialized dust extraction
aspiracion parcializada



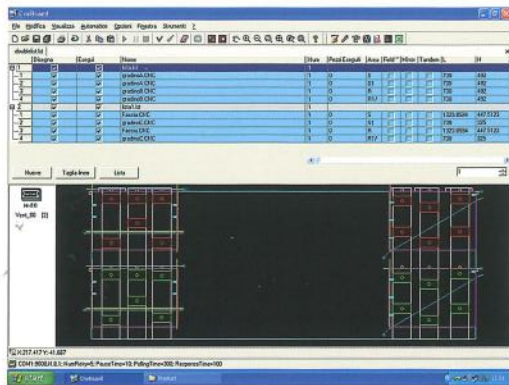
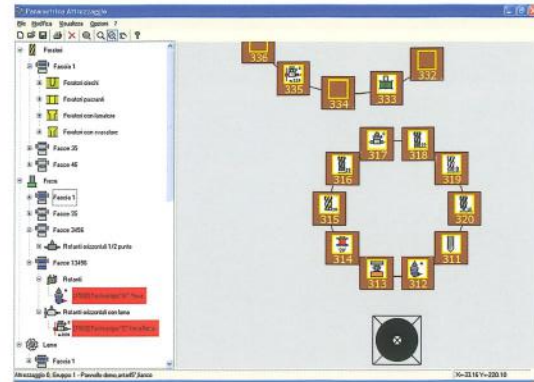
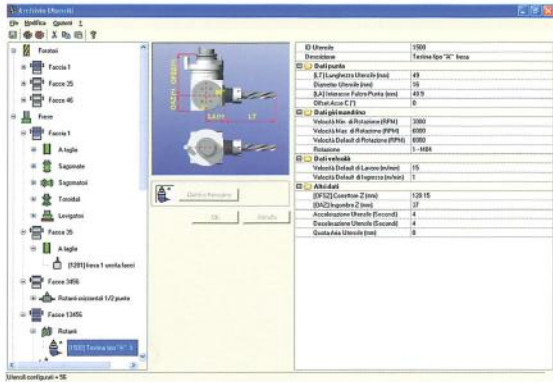
aspirazione su gruppi operatori
dust extraction for working units
aspiracion sobre grupos operadores

GENESIS EVOLUTION

Installato su sistema operativo Microsoft®, gestisce il controllo real-time della macchina e offre un'interfaccia utente a finestre tipica dei sistemi operativi Windows.

Installed on a Microsoft® operating system, it manages the real-time control of the machine and offers a screen-based user interface typical of the Windows operating systems.

Instalado sobre sistema operativo Microsoft®, gestiona el control real-time de la maquina y ofrece un interfaz operador a ventanas típica de los sistemas operativos Windows.



- ✓ Reporting
- ✓ Virtual faces
- ✓ Import Excel list
- ✓ Working Simulation
- ✓ CAD/CAM3D Projections
- ✓ Import of dxf/dwg files
- ✓ Characters engraving
- ✓ Free optimization
- ✓ Pocket cycle

Busellato rende disponibile standard su tutti i suoi centri di lavoro la teleassistenza a distanza con collegamento Internet.

Busellato offers teleservice via an internet based remote connection as standard on all its working centers.

Busellato rinde disponible en manera estandard sobre todos los centros de trabajo, la teleasistencia a distancia con coneccion a internet.

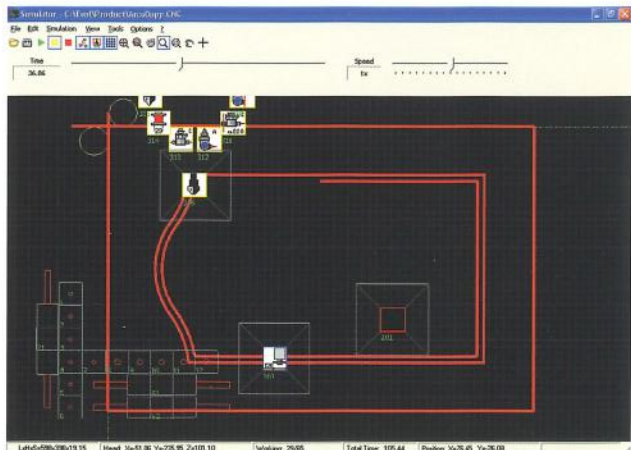
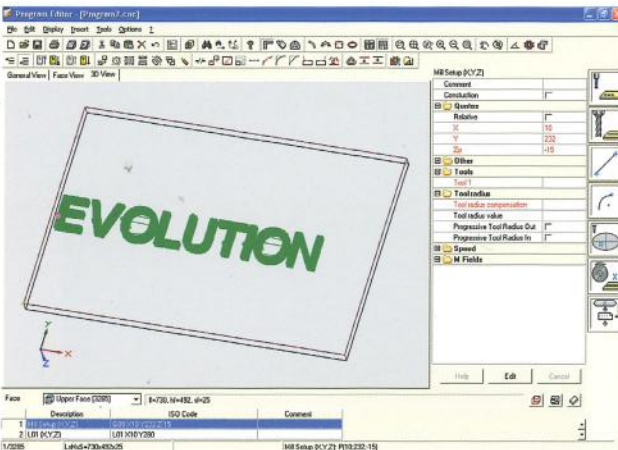
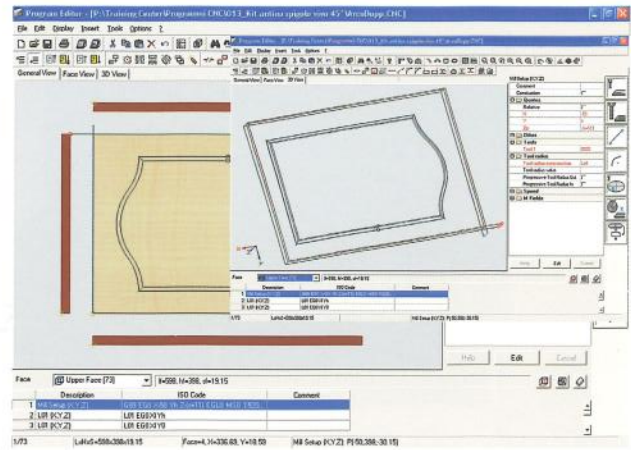
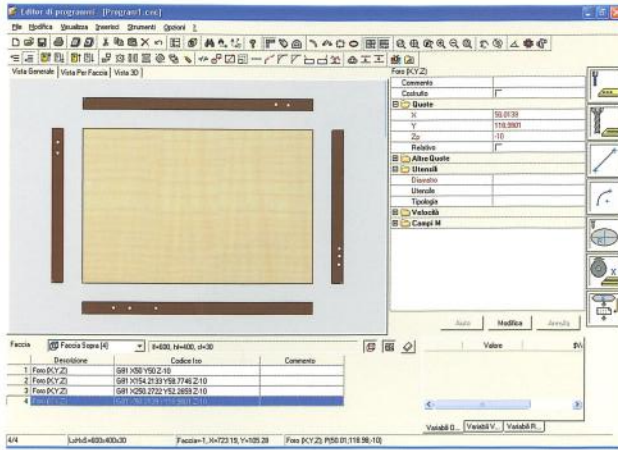


GENESIS EVOLUTION

L'editor 3D è stato concepito e realizzato per fornire all'utilizzatore uno strumento potente ed immediato.

The 3D editor has been designed to give the user a powerful and immediate instrument.

El editor 3D fue concebido y realizado para dar al operador un instrumento potente e inmediato.



- Visualizzazione tridimensionale delle lavorazioni programmate.
- Visualizzazione delle facce fittizie nel modello tridimensionale.
- Programmazione parametrica dei programmi e sub-routines.
- Compatibilità con file di precedenti versioni di Genesis.
- Importazione e conversione file da CAD in formato DXF.
- Toolbar delle lavorazioni e "Macro" personalizzabili.
- Modulo per caratteri e svuotature.
- Modulo di simulazione.
- Importatore di file formato XLS (EXCEL®).

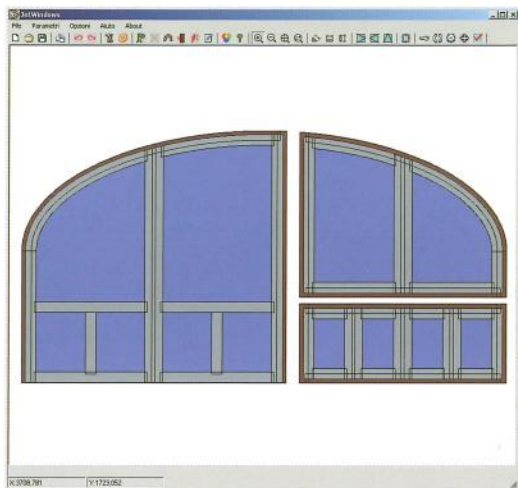
- 3-D display of the programmed machinings.
- Display of the virtual faces in the 3-D model.
- Parametric programming of programs and sub-routines.
- Compatible with files from previous Genesis versions.
- Importation and conversion of CAD files in DXF format.
- Machining toolbar and "Macro" that can be personalized by the user.
- Character and pocket cycle modules.
- Simulation module.
- Importation of XLS (EXCEL®) format files.

- Visualización tridimensional de los trabajos programados.
- Visualización de las caras ficticias en el modelo tridimensional.
- Programación parametrica de los programas y sub-routines.
- Compatible con file de precedentes versiones de Genesis.
- Importación y conversión file de CAD en file DXF.
- Toolbar de los trabajos y "Macro" personalisables.
- Modulo para caracteres y vaciados.
- Modulo de simulación.
- Importa tipos de file XLS (EXCEL®).

Soluzione software per la progettazione di serramenti standard e speciali anche di forma irregolare. Studiato per creare infissi lineari, inclinati e ad arco. Consente di gestire la realizzazione dell'infisso dalla lista di taglio degli elementi all'inserimento delle lavorazioni della ferramenta.

Software solution for designing both standard and special door/window frames, even of irregular shapes. Studied for creating linear, inclined and arched door/window frames. It allows the production of the door/window frame to be controlled, from cutting of the parts to insertion of the hardware.

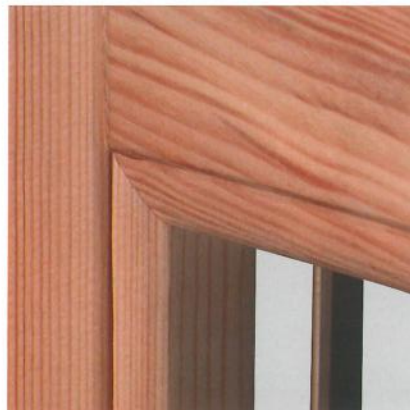
Soluciones software para la proyectación de cerramientos estándar y especiales y también de formas irregulares. Estudiado para crear cerramientos lineares, inclinados y en arco. Permite gestionar la realización del cerramiento desde la lista de corte de los elementos hasta la introducción de los trabajos de las herramientas.



lista di taglio degli elementi grezzi
gross elements cutting list
lista de corte de los elementos en bruto

lavorazioni di giunzione
joint machining
mecanización para uniones

calcolo lavorazione di taglio del fermavetro
glazing bead calculation
calculo del corte del liston soporte vidrio



lavorazioni per l'inserimento della ferramenta
machinings for hardware insertion
mecanización para el inserto del herraje

JET CABINET

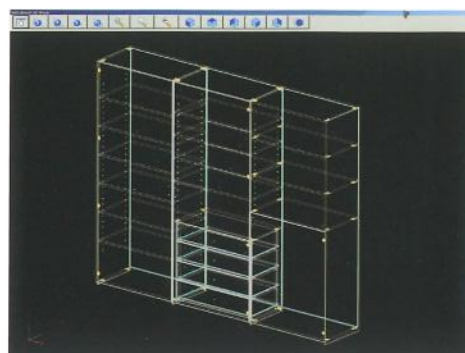
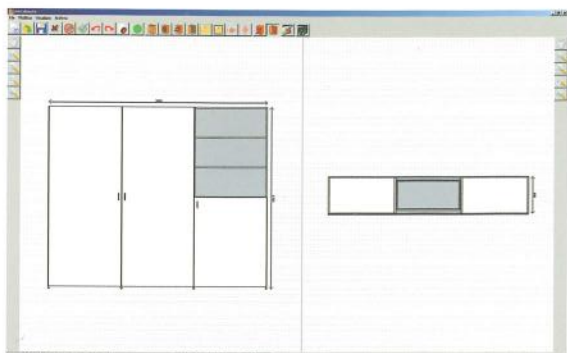
integrated software solutions

soluciones software integradas

Soluzione software per la progettazione e la realizzazione di cabinet per l'arredamento domestico e d'ufficio con generazione automatica di programmi e liste di lavoro.

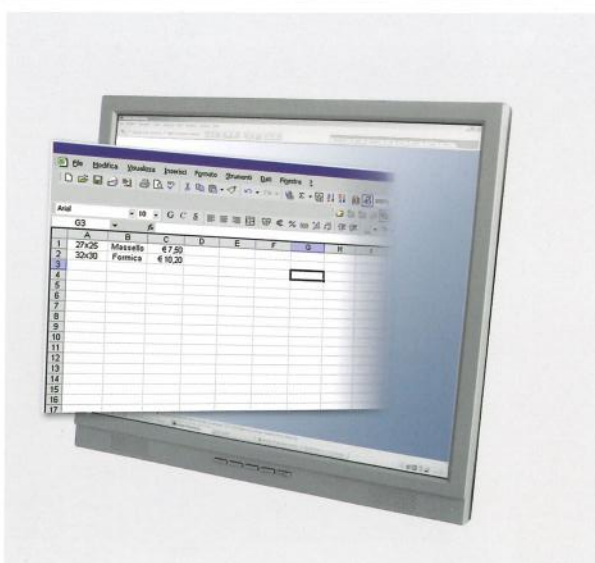
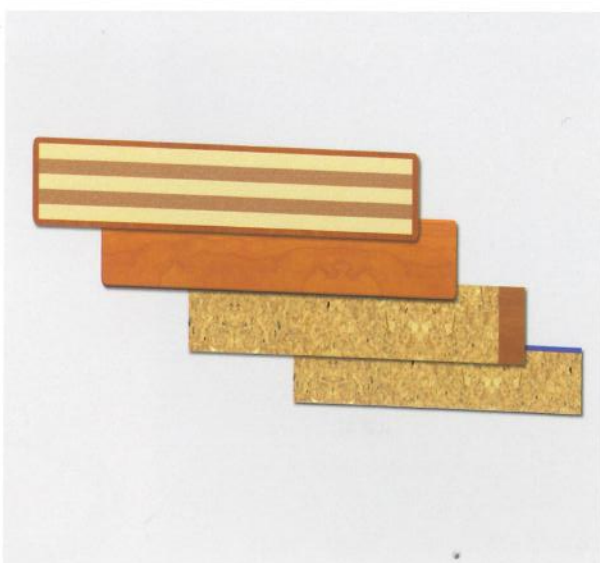
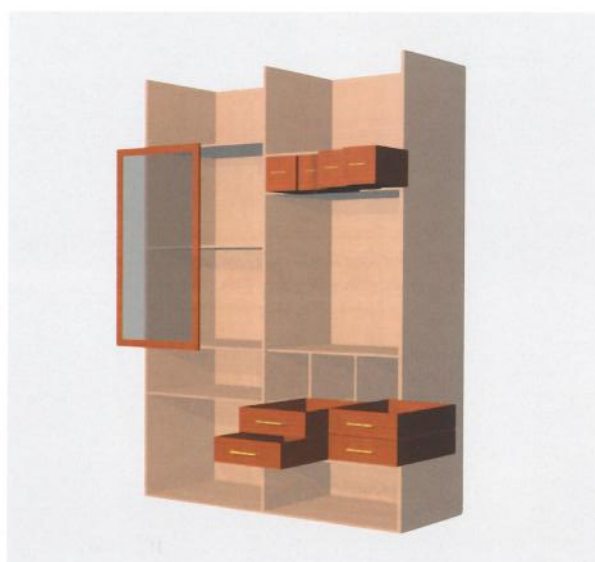
Software solution for designing and realizing cabinets for home and office furniture with automatic generation of programs and work lists.

Solución software para la proyectación y realización de Cabinets para el amueblamiento domestico y de oficina con la creación automática de programas y lista de trabajo.



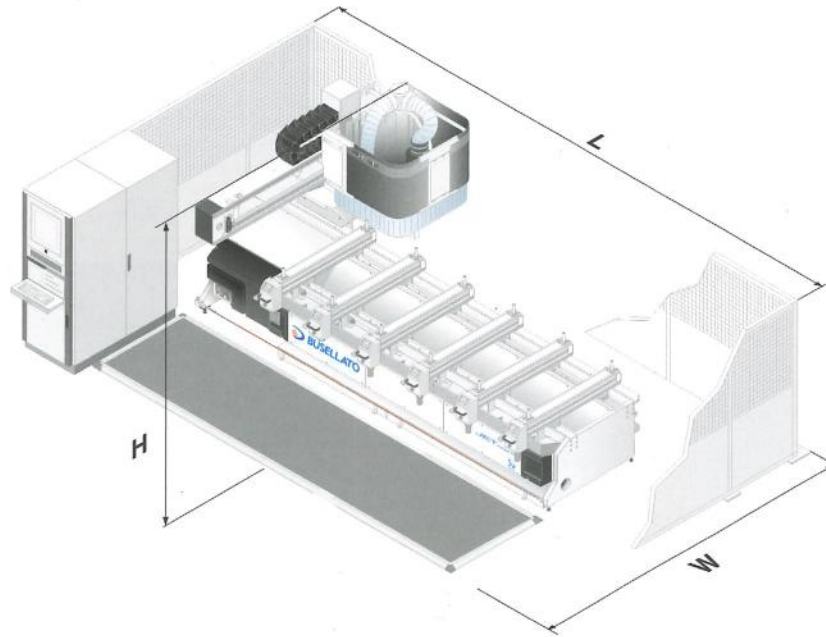
divisori verticali e ripiani
partitions and shelves
divisores verticales y ménsulas

ante, cassetti e schienali
doors, drawers and backs
puertas, cajoneras y fondos



archivio di materiali e bordi
material and edging storage
archivos de materiales y chapas

lista di elementi con dimensioni e costi
parts list with sizes and costs
lista de elementos con dimensiones y costes



La ditta si riserva il diritto di apportare modifiche ai dati tecnici senza preavviso.
The company reserves the right to modify the technical specification without prior notice.
La sociedad se reserva el derecho de modificar los datos técnicos sin preaviso.

		L	W	H
CONCEPT	mm	6560	4600	2600
CONCEPT XL	mm	8360	4600	2600
CONCEPT XXL	mm	9560	4600	2600

		CONCEPT	CONCEPT XL	CONCEPT XL
Corse assi - Axes Stroke - Recorrido ejes				
Asse X - X Axis - Eje X	mm	3790	5490	6690
Asse Y - Y Axis - Eje Y	mm	1700		
Asse Z - Z Axis - Eje Z	mm	240		
Potenza max elettromandrino Max electrospindle power Potencia max electromandril	Kw	15		
Potenza installata Power intalled Potencia instalada	Kw	16/22		
Capacità pompa vuoto Vacuum pump capacity Capacidad bomba de vacío	m³/h	100/250		
Pressione aria compressa Compressed air pressure Presión aire comprimido	KPa	0,6		
Consumo aria compressa Compressed air consumption Consumo aire comprimido	NI/1'	210		
Attacco aria compressa Air connection coupling Conexión aire comprimido	Gas	1/2"		
Diametro bocca di aspirazione Dust extraction outlet Diametro boca de aspiración	ø mm	250		
Consumo aria aspirazione Extraction air consumption Consumo aire de aspiración	m³/h	5300		
Velocità aria aspirazione Extraction air speed Velocidad aire de aspiración	m/s	30		
Peso macchina Machine weight Peso maquina	Kg	4000	4500	5000