



BUSELLATO

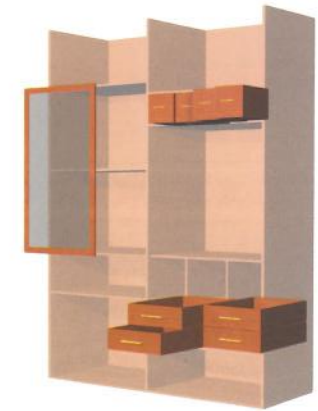
cnc working centers and drilling solutions

JET CONCEPT

The new JET CONCEPT series is the result of Busellato's thirty years of experience manufacturing CNC working centers. Both the head and work bed can be configured according to customers specific requests, giving maximum working flexibility for the various applications. The wide range of dedicated devices and software applications available allows easy and productive use of the working center, guaranteeing a high finishing quality when machining panels and solid wood parts.

Die Firma Busellato verfügt über eine 30 jährige Erfahrung in der Konstruktion von CNC gesteuerten Bearbeitungszentren. Aus dieser Erfahrung heraus entstand die neue Maschinenbaureihe JET CONCEPT. Mit ihren flexiblen konfigurierbaren Arbeitseinheiten ist die Maschine für jeden Anwendungsbereich einsetzbar und kann jedem Kundenwunsch entsprechen werden.

La nouvelle série JET CONCEPT est la synthèse idéale de l'expérience trentenaire de Busellato concernant les centres d'usinage à contrôle numérique. La tête et le banc d'usinage peuvent être configurés selon la demande du client avec une flexibilité maximale. L'ample gamme de dispositifs dédiés et de logiciels d'application permet d'utiliser le centre d'usinage d'une façon simple et productive, tout en garantissant une grande qualité dans l'usinage du panneau et des éléments en bois massif.



ISO 9001:2000
Cert. N° 1534

BUSELLATO is certified
ISO 9001: 2000

machinings

JET CONCEPT offers a whole range of solutions for all machinings on solid wood and furniture parts.

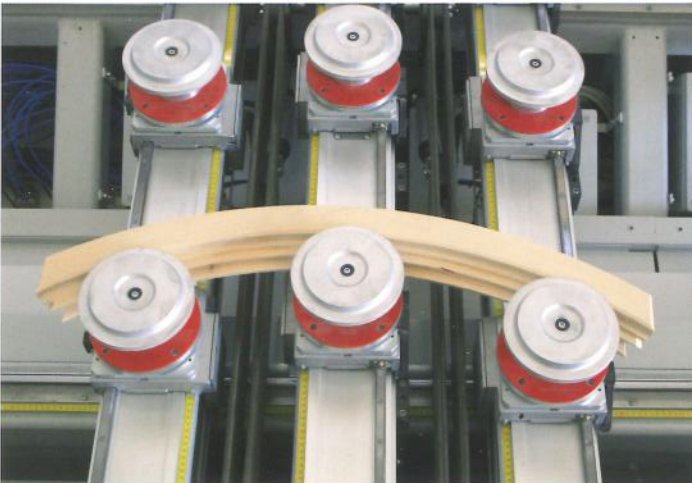
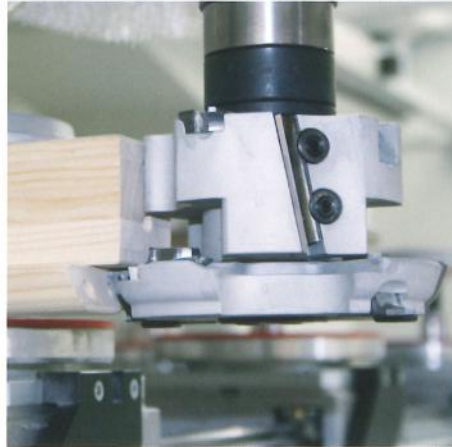
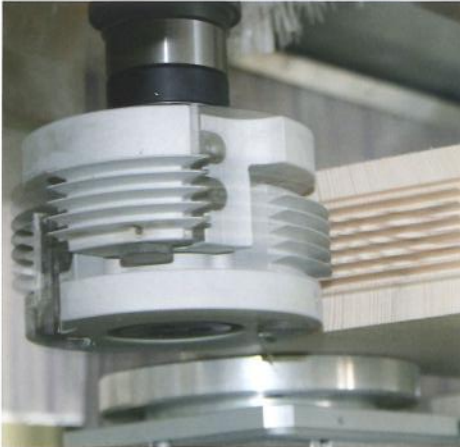
Die JET CONCEPT bietet Komplettlösungen für verschiedene Produktionsbereiche.

JET CONCEPT offre une gamme complète de solutions pour tous les usinages d'éléments en bois massif et de meubles.



1

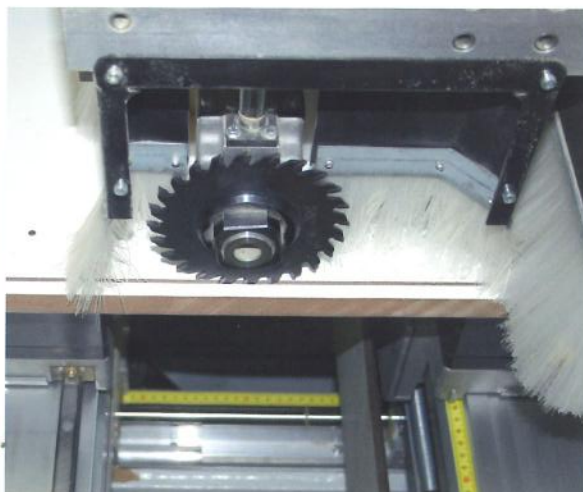
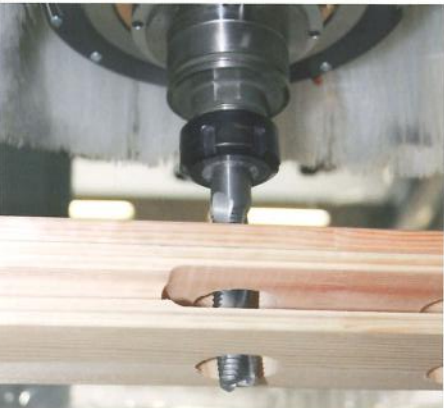
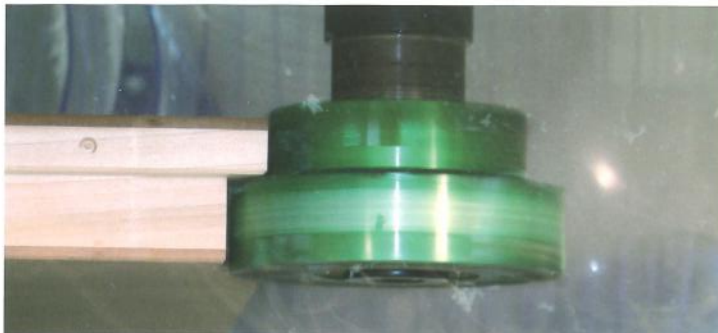
machining windows
Fensterbearbeitung
usinage de fenêtres





2

machining doors
Türenbearbeitung
usinage de portes



3

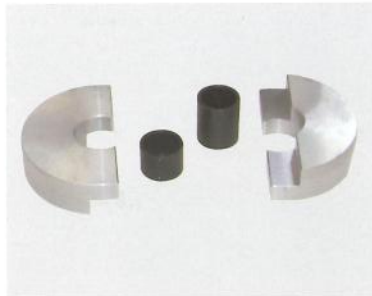
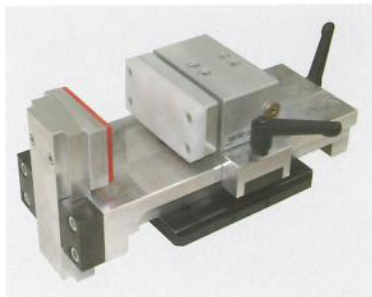
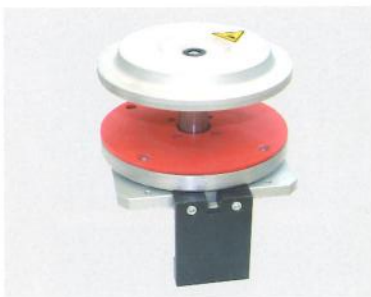
machining furniture parts
Möbelbearbeitung
usinage d'éléments du meuble

panel supports

The IMC panel supports allow the work bed configuration to be changed according to the machinings required. The moveable supports applied to the panel support, complete with vacuum and compressed air circuits for management of all devices applied, guarantee precision and a long life. The wide range of accessories available allow machinings using either vacuum cups or clamping systems for narrow or thick parts.

Der neue Konsolentisch mit dem von Busellato entwickelten IMC-Spannsystem erlaubt eine flexible Konfiguration des Arbeitsbereiches, der Saugerträger kann je nach Arbeitseinsatz sowohl mit Standardsaugern als auch mit Spannelementen ausgestattet werden. Alle wichtigen Funktionen wie Druckluft und Vakuum sind bereits in die Saugerträger integriert und garantieren so eine hohe Genauigkeit und lange Lebensdauer.

Les plans de travail IMC permettent de modifier la configuration du banc selon les usinages à effectuer. Les circuits du vide et de l'air comprimé sont intégrés dans les supports porte-ventouses, qui gèrent tous les dispositifs utilisables avec précision et durée. L'ample gamme d'accessoires permet d'usinage à l'aide du vide ou à l'aide de systèmes de blocage pour les pièces étroites et épaisses.



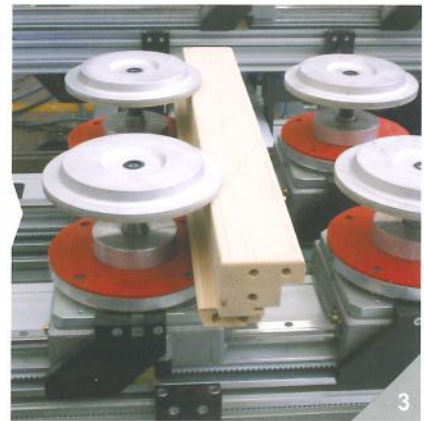
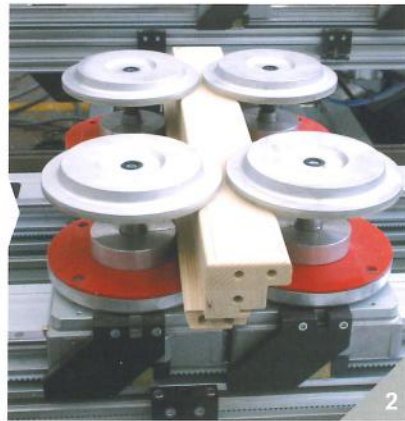
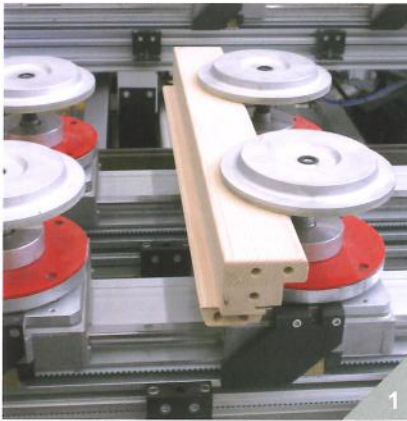
examples of vertical and horizontal clamps
 Beispiele vertikaler und horizontaler Spannelemente
 exemple de blocages verticaux et horizontaux

Konsoletische plans d'appui

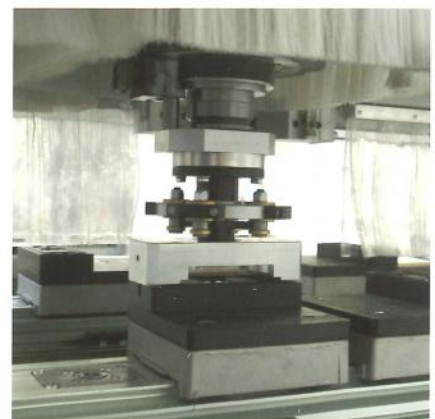
The controlled axes positioning system allows the work bed to be configured quickly and automatically without intervention by the operator.

Das vollautomatische Positioniersystem bietet verschiedene Einsatzmöglichkeiten und ist durch seine einfache Konfiguration sehr wirtschaftlich.

Le système de positionnement à axes contrôlés permet de configurer rapidement le banc de travail automatiquement sans intervention de l'opérateur.

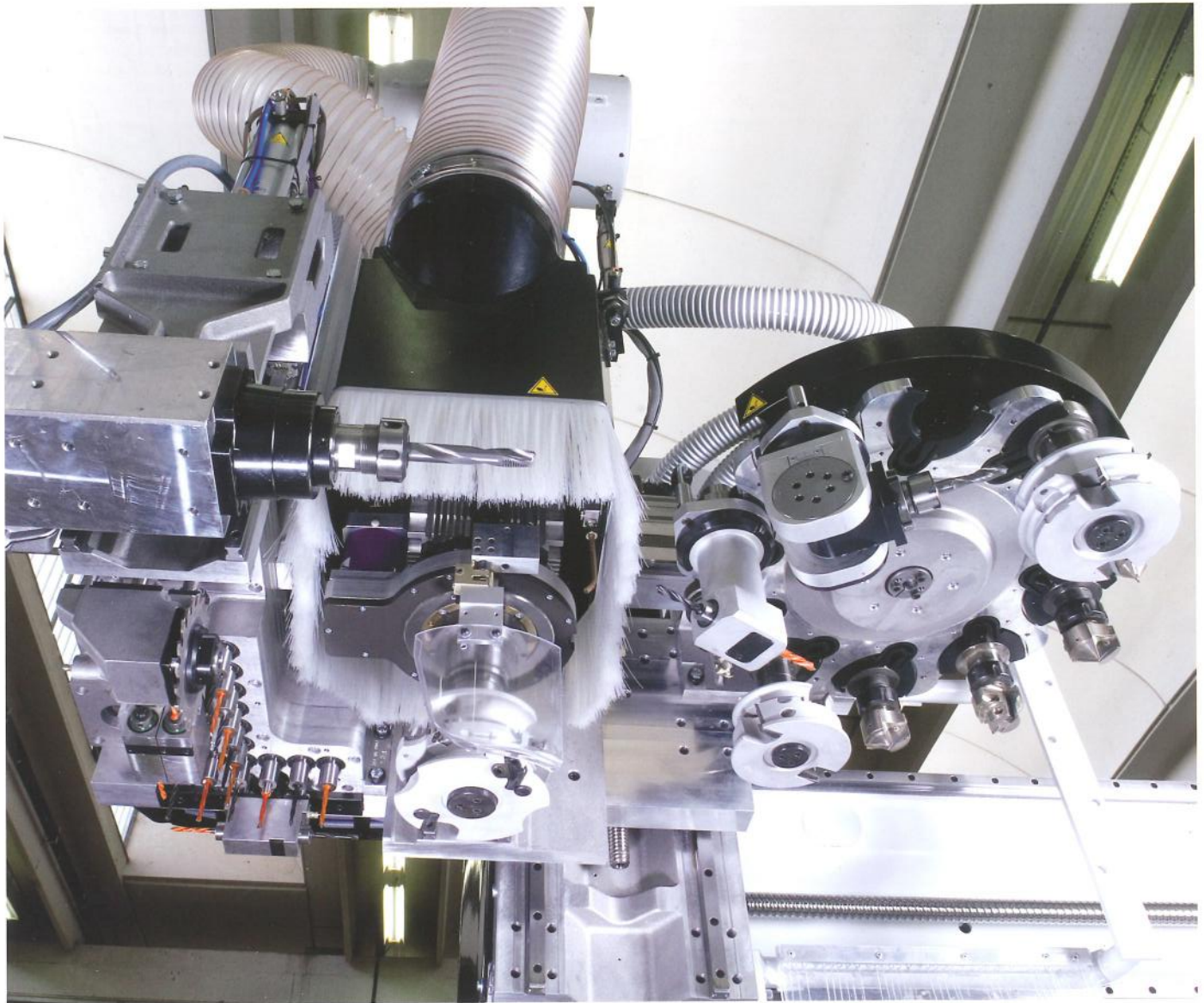


automatic machining changeover
automatisch umspannen in Bearbeitung
changement automatique pendant l'usage



automatic positioning from NC with head mounted device
automatisch positionieren mittels Sonderaggregat am Ausleger
positionnement automatique par contrôle numérique avec dispositif sur la tête

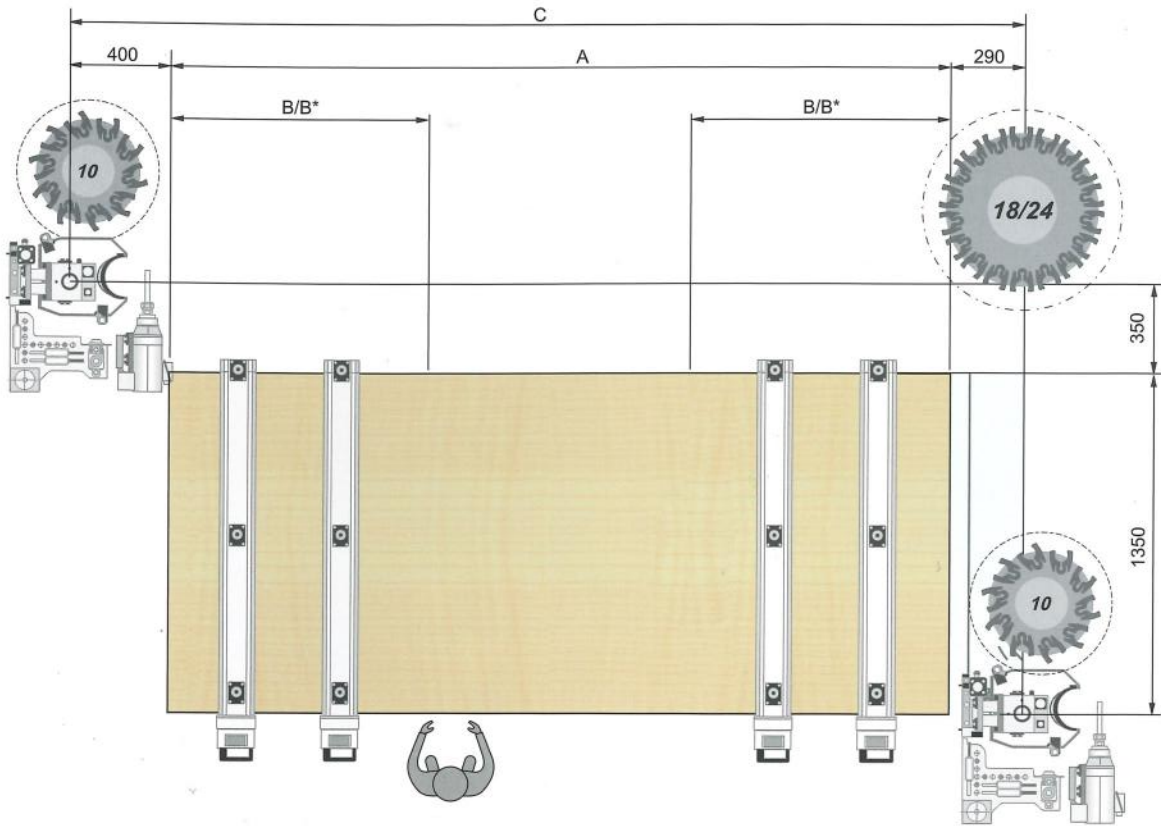
configurations with single electrospindle unit



	X axis vertical spindles Vertikale Bohrspindeln in X-Achse Broches verticales axe X	Y axis vertical spindles Vertikale Bohrspindeln in Y-Achse Broches verticales axe Y	X axis horizontal spindles Horizontale Bohrspindeln in X-Achse Broches horizontales axe X	Y axis horizontal spindles Horizontale Bohrspindeln in Y-Achse Broches horizontales axe Y	Integrated saw Integrierte Säge Lame intégrée	Motor power Motorleistung Puissance moteur
TFR18	7	5	2+2	1+1	Ø 120 mm	1,7 kW
TFR27	11	8	3+3	1+1	Ø 120 mm	3,0 kW

configurations avec unité de défonçage simple

working areas (mm) - Arbeitsbereiche (mm) - champs de travail (mm)



work clearance
Durchlasshöhe
Passage pièce

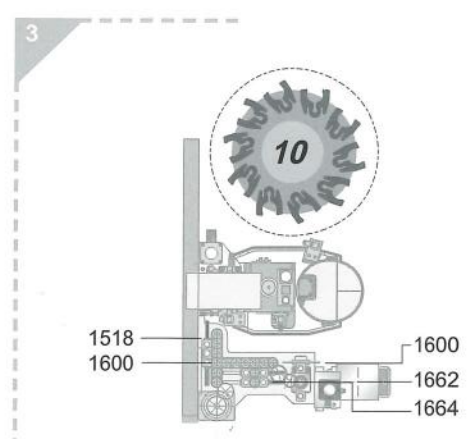
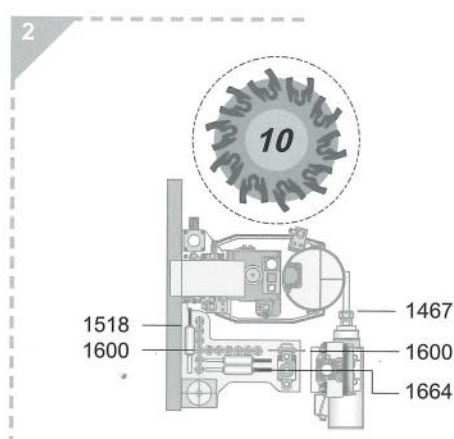
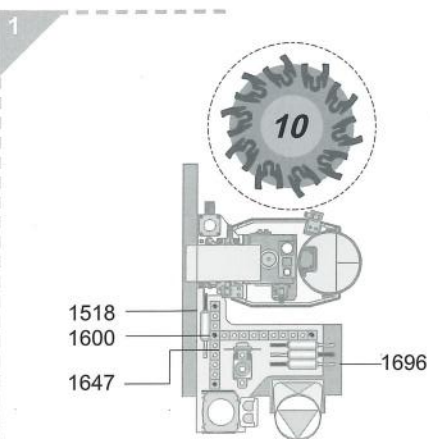
Z



150 mm

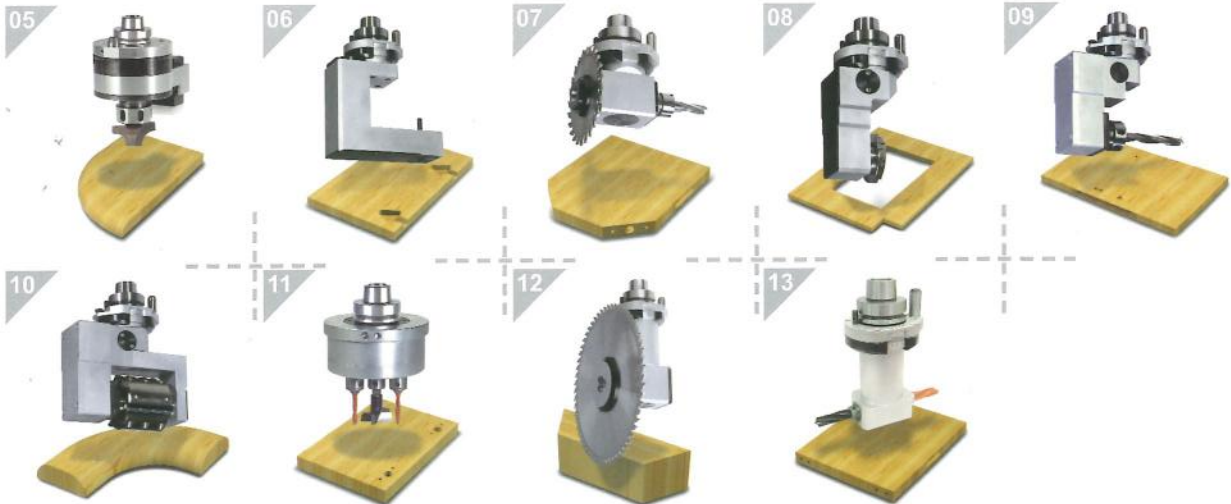
		A	B (CE)	B* (no CE)	C
CONCEPT	mm	3100	1100	1250	3790
CONCEPT XL	mm	4800	1900	2100	5490
CONCEPT XXL	mm	6000	2500	2700	6690

configurations - Konfigurationen - configurations

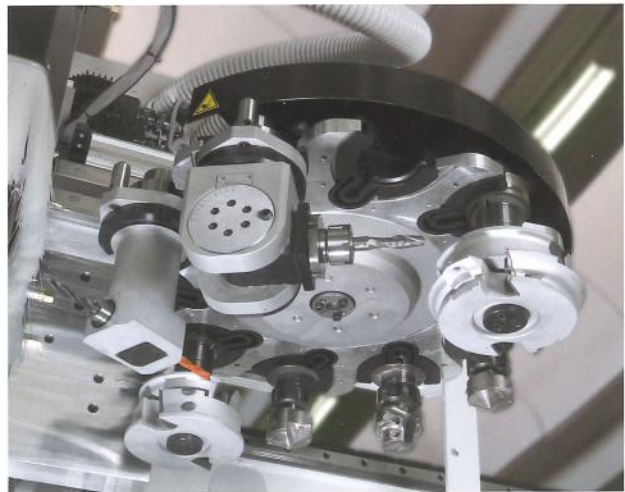




horizontal router unit
horizontaler Fräsmotor
unité de défonçage horizontale



24-position rear rotary tool changer
hinteres Werkzeugmagazin mit 24 Positionen
magasin rotatif arrière à 24 positions



BT (head mounted) rotary tool changer
mitfahrendes Werkzeugmagazin BT
magasin rotatif BT (sur tête)

Examples of devices for dust extraction and management of machining offcuts.

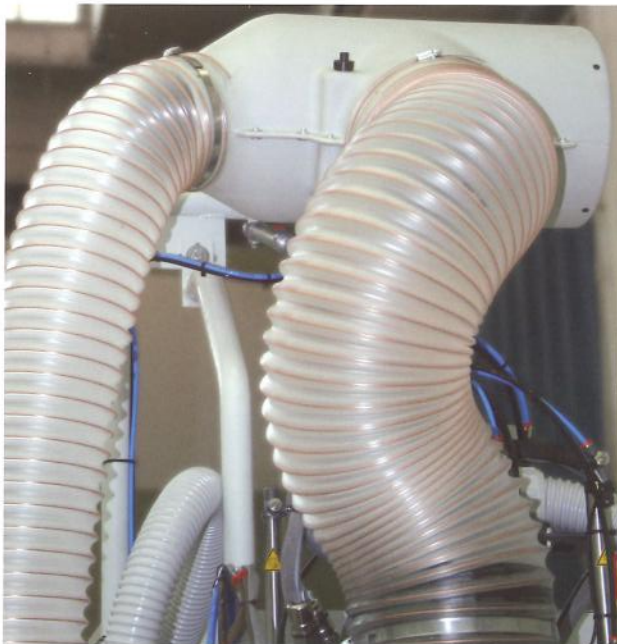
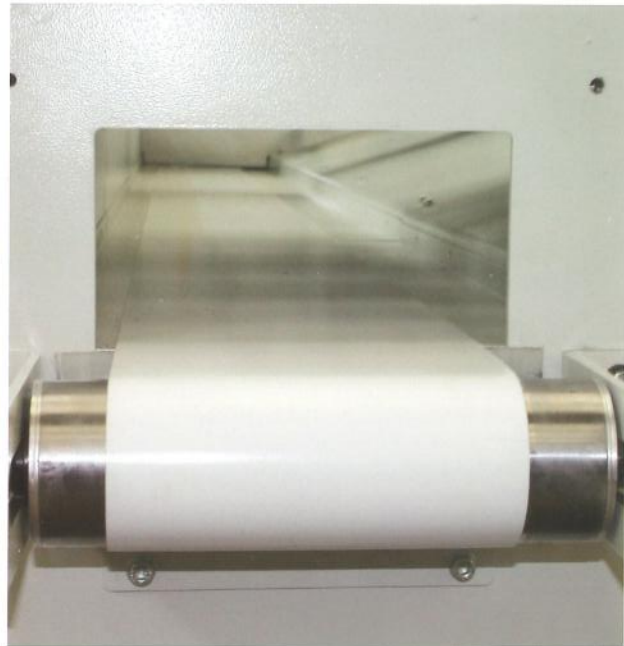
Beispiel von verschiedenen Vorrichtungen für die Späneabfuhr.

Exemple de dispositifs pour l'aspiration et la gestion des copeaux.

chip guard device on electrospindle
Späneabweisblech auf Elektroschindel
dispositif avec déflecteur de copeaux sur électrobroche



belt conveyor for chip evacuation
Spänetransportband
tapis pour l'évacuation des copeaux et chutes



partialized dust extraction
zentrale Absauganschluss mit Klappensteuerung
aspiration partagée



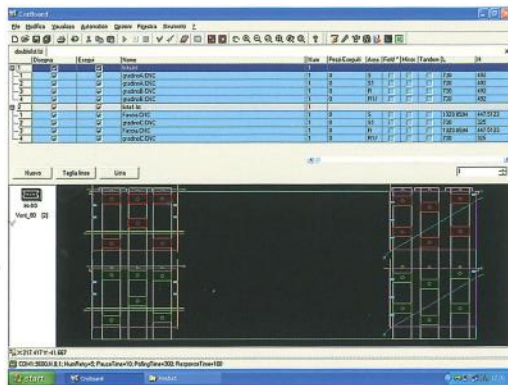
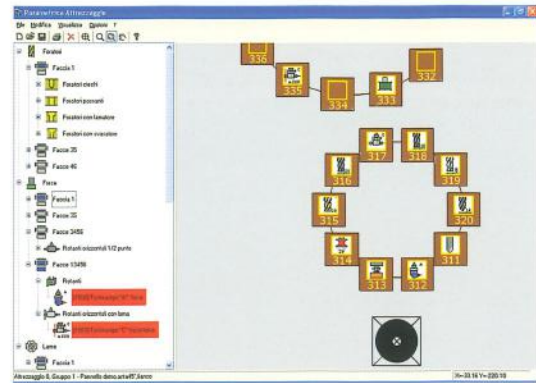
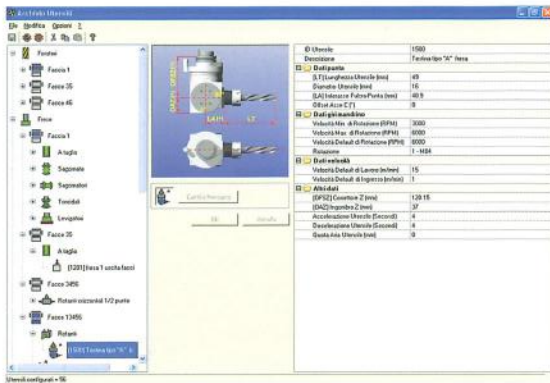
dust extraction for working units
Absaugung auf Arbeitseinheiten
aspiration sur unités d'usinage

GENESIS EVOLUTION

Installed on a Microsoft® operating system, it manages the real-time control of the machine and offers a screen based user interface typical of the Windows operating systems.

Genesis Evolution ist ein auf Microsoft® Windows basierendes Programmiersystem, das eine Kontrolle der Maschine in Echtzeit ermöglicht.

Installé sur système d'exploitation Microsoft®, gère le contrôle en temps réel de la machine et offre une interface par fenêtres comme les systèmes d'exploitation Windows.



- ✓ Reporting
- ✓ Virtual faces
- ✓ Import Excel list
- ✓ Working Simulation
- ✓ CAD/CAM3D Projections
- ✓ Import of dxf/dwg files
- ✓ Characters engraving
- ✓ Free optimization
- ✓ Pocket cycle

Busellato offers teleservice via an internet based remote connection as standard on all its working centers.

Alle Busellato Maschinen sind mit einem kostenlosen Internet Teleservice ausgestattet.

BUSELLATO met à la disposition du client la téléassistance avec liaison Internet standard sur tous les centres d'usines.

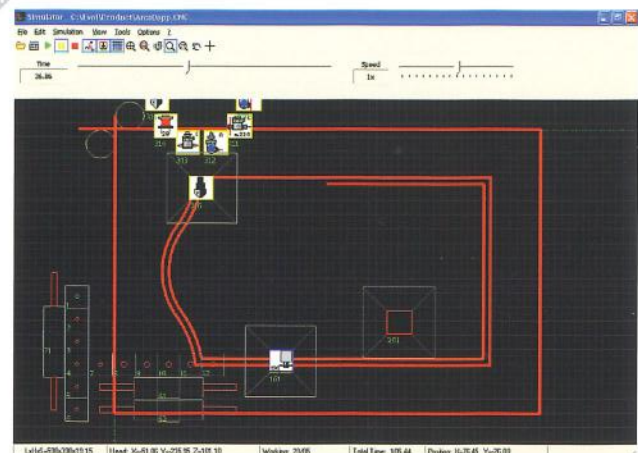
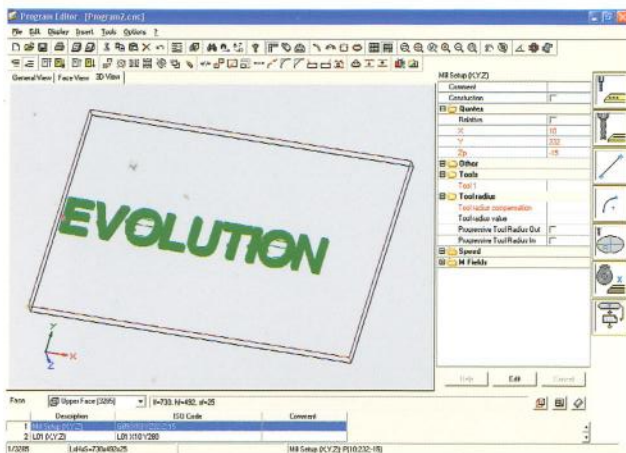
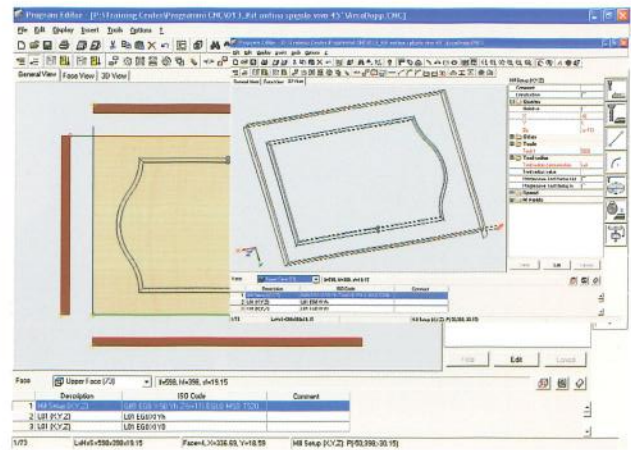
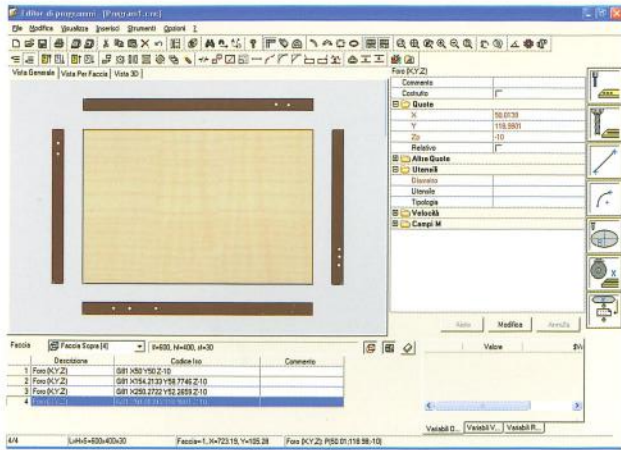


GENESIS EVOLUTION

The 3D editor has been designed to give the user a powerful and immediate instrument.

Der 3D Editor ist ein sehr hilfreiches Instrument für den Bediener.

L'éditeur 3D a été conçu et réalisé pour donner à l'opérateur un moyen puissant et immédiat.



- 3-D display of the programmed machinings.
- Display of the virtual faces in the 3-D model.
- Parametric programming of programs and sub-routines.
- Compatible with files from previous Genesis versions.
- Importation and conversion of CAD files in DXF format.
- Machining toolbar and "Macro" that can be personalized by the user.
- Character and pocket cycle modules.
- Simulation module.
- Importation of XLS format files (EXCEL®).

- Dreidimensionale Darstellung von den programmierten Bearbeitungen.
- Dreidimensionale Darstellung von virtuellen Flächen.
- Parametrische Programmierung von Programmen und Unterprogrammen.
- Kompatibilität mit vorherigen Genesis Versionen.
- DXF Dateien importieren.
- Toolradar und "Macro" die nach den Anforderungen des Kunden angepasst werden kann.
- Schreib- und Taschen-Fräsmodule.
- Simulationsmodul.
- XLS (EXCEL®) Dateien importieren.

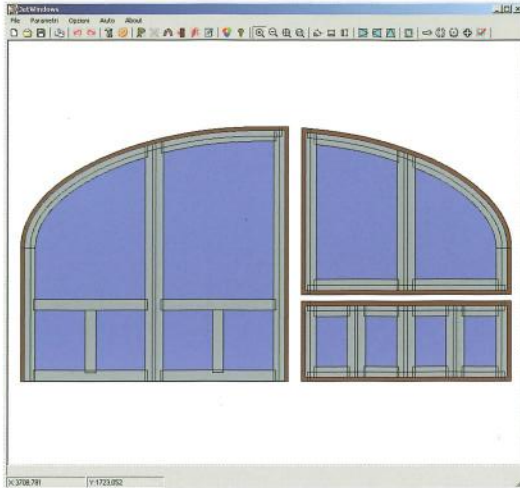
- Affichage tridimensionnel des usinages programmés.
- Affichage des surfaces virtuelles dans le modèle tridimensionnel.
- Programmation paramétrique des programmes et des sous-programmes.
- Compatibilité avec fichiers des versions précédentes de Genesis.
- Importation et conversion de fichiers CAD en format DXF.
- Barre des outils des usinages et des sous-programmes personnalisable.
- Module pour caractères et vidages poches.
- Module de simulation.
- Importation de fichiers format XLS (EXCEL®).

integrated software solutions

Software solution for designing both standard and special door/window frames, even of irregular shapes. Studied for creating linear, inclined and arched door/window frames. It allows the production of the door/window frame to be controlled, from cutting of the parts to insertion of the hardware.

Softwarelösung für Standard- und Spezialfenster. Es ermöglicht rechtwinklige, schräge und Bogenfenster zu machen. Mittels dieser Software realisiert man das Fenster, einschließlich der Schnittliste für die Elemente bis zu alle Beschlagbearbeitungen.

Solutions logiciels pour le projet de portes et fenêtres standards et spéciales, même de forme irrégulière. Les solutions ont été étudiées pour la création d'huisseries linéaires, inclinées ou bien en arc, et permettent de gérer la réalisation de la fenêtre ou de la porte de la liste de découpe des éléments jusqu'à l'usinage pour les ferrages.



gross elements cutting list
Schnittliste der Elemente
liste de découpe des éléments bruts

joint machining
Verbindungsbearbeitungen
usinages de jonction

glazing bead calculation
Berechnung des Glasleistenschnitts auf Maß
calcul découpe du petit bois



machinings for hardware insertion
• Beschlagbearbeitungen
usinages pour les ferrages

JET CABINET

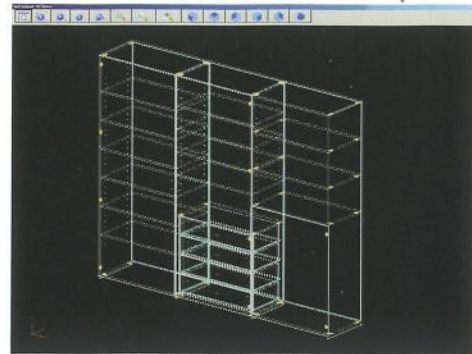
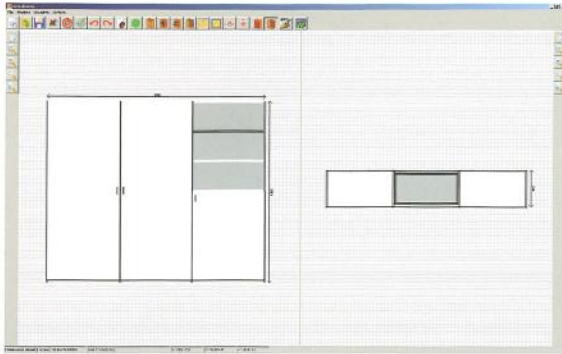
integrierte Software Lösungen

solutions logiciels intégrés

Software solution for designing and realizing cabinets for home and office furniture with automatic generation of programs and work lists.

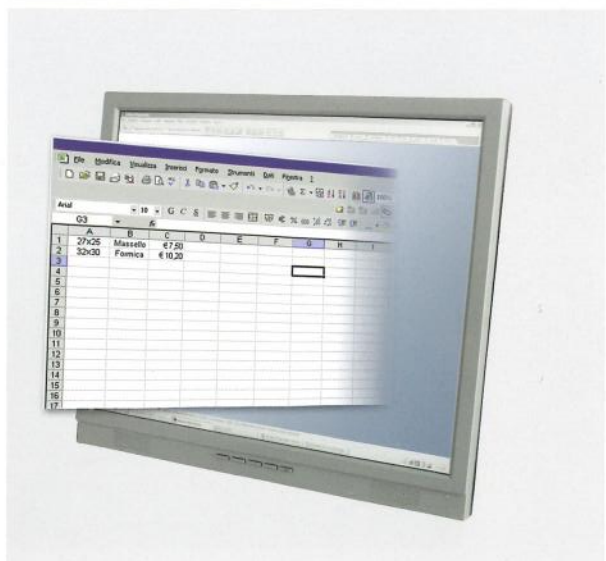
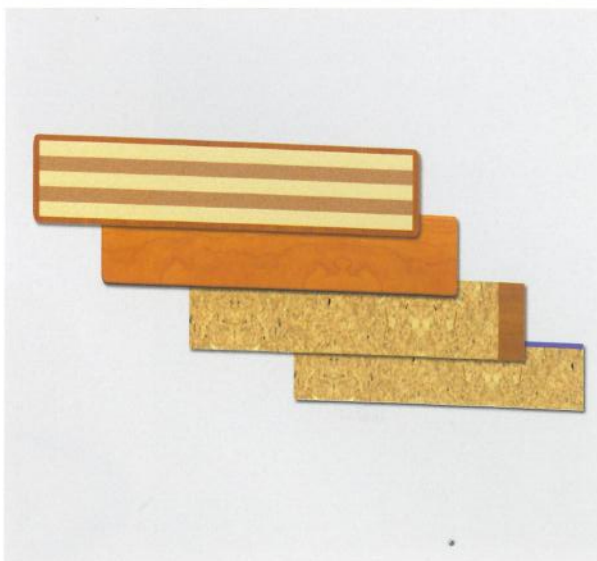
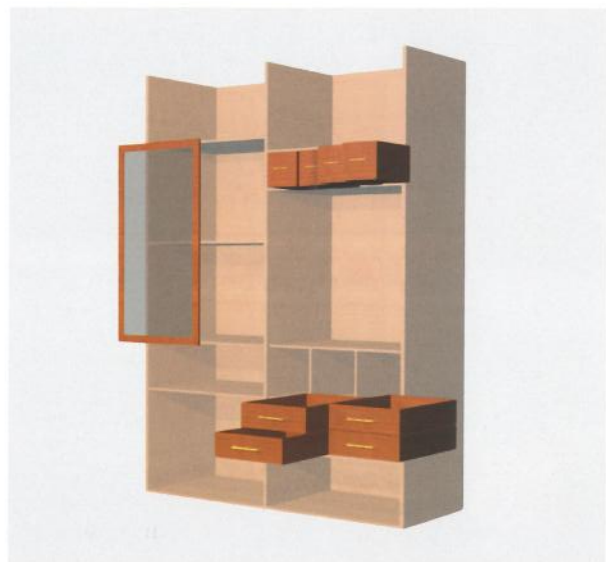
Das Schrankmodulsystem ist eine intuitiv bedienbare Software für die Planung, Konstruktion, Kalkulation und Vorbereitung von Möbelstücken.

Solution logiciel pour le projet et la réalisation d'éléments pour l'ensemble de meubles et pour le bureau à l'aide de production automatique de programmes et listes d'usage.



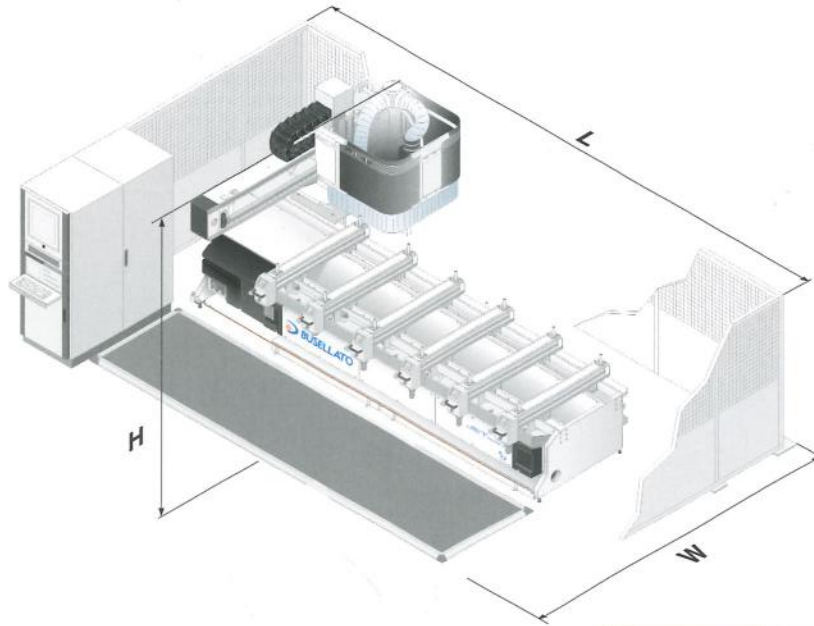
partitions and shelves
Trennwände und Regale
cloisons verticales et étagères

doors, drawers and backs
Türen, Schubladen und Rückwände
portes, tiroirs et dos



material and edging storage
Archiv für Materialien und Kanten
archives de matériel et chants

parts list with sizes and costs
Werkstückliste mit Abmessungen und Kosten
liste des éléments avec dimensions et coûts



The company reserves the right to modify the technical specifications without prior notice.
 Technische Änderungen und Weiterentwicklungen vorbehalten.
 La société BUSELLATO se réserve le droit d'apporter à ses machines, sans préavis, toutes les modifications techniques susceptibles d'améliorer le fonctionnement ou la sécurité.

		L	W	H
CONCEPT	mm	6560	4600	2600
CONCEPT XL	mm	8360	4600	2600
CONCEPT XXL	mm	9560	4600	2600

	CONCEPT	CONCEPT XL	CONCEPT XXL
--	---------	------------	-------------

Axes stroke - Achsen-Läufe - Course des axes

X Axis - X-Achse - Axe X	mm	3790	5490	6690
Y Axis - Y-Achse - Axe Y	mm		1700	
Z Axis - Z-Achse - Axe Z	mm		240	

Max electrospindle power Max. Leistung der Elektroschneide Puissance maximale de l'électrobroche	Kw		15	
Power installed Installierte Leistung Puissance installée	Kw		25/28	
Vacuum pump capacity Vakuumpumpe Capacité pompe à vide	m³/h		100/250	
Compressed air pressure Luftdruck Pression air comprimé	KPa		0,6	
Compressed air consumption Luftverbrauch Consommation air comprimé	NI/1'		210	
Air connection coupling Druckluftanschluss Branchement air comprimé	Gas		1/2"	
Dust extraction outlet Absauganschluss Diamètre bouche d'aspiration	ø mm		250	
Extraction air consumption Luftverbrauch Absaugung Débit d'air de l'aspiration	m³/h		5300	
Extraction air speed Luftgeschwindigkeit Absaugung Vitesse air d'aspiration	m/s		30	
Machine weight Maschinengewicht Poids de la machine	Kg	4000	4500	5000