

KENAR BANTLAMA MAKİNELERİ

EDGE BANDING
MACHINES

TÖRK[®]  MAKİNE

index

TÖRK MAKİNE

ENDÜSTRİYEL KENAR BANTLAMA MAKİNESİ

INDUSTRIAL EDGE BANDING MACHINE

NAVIGA X360

KENAR BANTLAMA MAKİNELERİ

EDGE BANDING MACHINES

NOVABAND 9 OGS

PROBAND PLUS 6

MASTERBAND 4

TÖRK MAKİNE SAN. ve TİC. A.Ş

Established by Abdurrahman Şekerci and Celalettin Erol in 1954, by producing customized machines for carpenters, Törk Makine started its long lasting adventure in Turkish Industry.

Having opened company's first showroom in 1960 at Unkapanı, to meet the upcoming market demand, mass production started. Through the end of the 60's, company moved to its first facility in Kartal which still is a part of our factory even today. With it's quite deserved legendary name in Turkish Furniture Industry, our Tenoning and Thicknessing Machines were the new lines to be produced. In the beginning of 80's, by extending it's product range, company started the production of Planing Machines. End of 80's were the days that panel furniture production wave was spreading to the world. Due to consumer demands, besides the conventional machine production, company added the Panel Furniture Machines to it's production range and started export operations. End of 80's Spindle Moulders, early 90's Panel Saws and late 90's were the years Edgebanders joined to the product range.

Today company has third generation in charge. Producing machines in it's 20.000 m² factory with technological solution partnerships and co-productions in cooperation with German and Italian companies. With given partnerships, company is producing high-tech Panel Beam Saw Machines with Process Automation, Panel Saws and Industrial Edgebanders.

This catalogue, is the reflection of our company's quality product and service mentality to our day.

Hope to be together for many years more...

TÖRK MAKİNE SAN. ve TİC. A.Ş

1954 senesinde Abdurrahman Şekerci ve Celalettin Erol tarafından kurulan firmamız, siparişe özel ürettiği marangoz makineleri ile Türk Sanayisi'ndeki uzun soluklu serüvenine başladı.

1960 yılında Unkapanı'nda ilk mağazanın açılmasıyla, gelen talebi karşılamak için seri imalata geçen firmamız, 60'lı yılların sonlarına doğru bugün de imalatın sürdürdüğü KARTAL fabrikasındaki ilk binasını hizmete aldı.

Türk mobilya sanayiinde haklı olarak efsaneleşen Rabıta ve Kalınlık Makinelerinin imalatına devam ederken, 80'lerin başında ürün gamını biraz daha genişleterek Planya Makinelerinin de imalatına başladı. 80'lerin sonları, panel mobilya imalatının dünyada hızla yayıldığı günlerdi. Tüketici kitlesinin talepleri doğrultusunda, konvansiyonel makine imalatının yanına Panel Mobilya Üretim Makinelerini de ilave ederek yurtdışı pazarlarda da hizmet vermeye başladı. 80'lerin sonu Freze, 90'lar Yatar Daire Makineleri ve 90'ların sonu Bantlama Makinelerinin üretime dahil edildiği yıllar oldu.

Bugün üçüncü neslin iş başında olduğu firmamız, 20.000 m² lik fabrikasında teknolojik çözüm ortakları olan Alman ve İtalyan firmaları ile birlikte yüksek teknolojiye sahip Süreç Otomasyonlu Panel Ebatlama Makineleri, Yatar Daire ve Endüstriyel Kenar Bantlama Makineleri üretmektedir.

Bu katalog, firmamızın 1954'ten beri sizlere sunduğu kaliteli üretim ve hizmetin günümüze yansımadır.

Daha nice seneler birlikte olmak dileğiyle...

NAVIGA

X360



Makinenin videosunu izlemek için yandaki QR kodu tarayınız.
Please scan the QR Code to watch machine's video.

www.torkmakine.com

TÖRK®  **MAKİNE**

NAVİGA
X360



CE



Makinenin videosunu izlemek için yandaki QR kodu tarayınız.
Please scan the QR Code to watch machine's video.

www.torkmakine.com

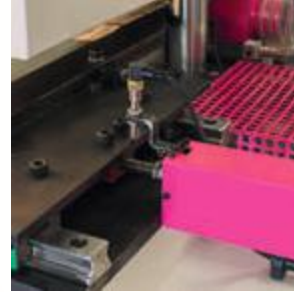
ENDÜSTRİYEL KENAR BANTLAMA MAKİNESİ INDUSTRIAL EDGE BANDING MACHINE

TEKNİK ÖZELLİKLER / TECHNICAL DATA

Çalışma Hızı Working Speed (m/min)	20-25 m/dak
Panel Kalınlığı Panel Thickness	8 / 60 mm
Kenar Bandı Kalınlığı Edge Thickness	0,4 - 3 mm
Minimum Parça Boyu Köşe Yuvarlama Min. Piece Length Rounder	150 mm



V Kayışlı Üst Baskı Ünitesi
Top Pressure Beam with V Belt



EKS Otomatik Ön Siper Ayarı
Ön Frezenin yapacağı temizlik miktarını belirler.
Automatic Fence Adjustment with ECS
Adjusts the premilling distance from the edge.



Anti Tutkal Sprey Ünitesi
Anti Adhesive Agent Unit



Ön Freze Ünitesi (0-3 mm)
Pre Milling Unit (0-3 mm)



Ön Isıtıcı
Pre Heating

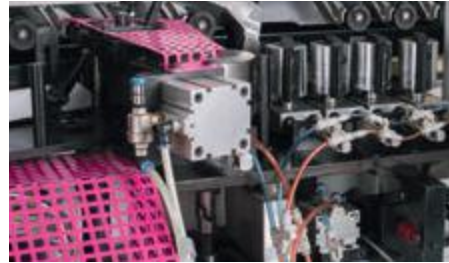


Çift Kademeli Hot Melt Tutkal Ünitesi

Üst Ünite, haznesinden aldığı granül tutkalı eriterek alt üniteyi takviye eder. Alt Ünite 1,2 Lt lik kapasitesi ile tutkalı yakmadan tükettiği kadarını uygulama sıcaklığına ısıtır.

2 Section Hot Melt Glue Unit

1st Unit, melts the granule glue supplied from its pot and feeds 2nd unit. 2nd Unit runs at application temperature and heats the 1,2 Lt glue at its capacity without burning.



EKS Otomatik Baskı Merdanesi

İslenen bant kalınlığına göre otomatik ayarlanır.

Automatic Pressure Roller Adjustment with ECS

Adjusts automatically due to the thickness of the edgeband.



Takipli Testere Ünitesi

Doğrusal hareketle parçayı yakalayıp baş ve son kısımda bulunan bant fazlasını hatasız temizler. Açılı kesim için otomatik hareket eden motorlar.

End Trimming Unit

Tracks the work piece with linear movement and cuts off the overhanging edges with perfection. Tilttable motors for angle cutting.



Kaba Freze Ünitesi

Alt ve üst kenardaki bant fazlalıklarının kaba frezelemesini yapar.

Rough Trimming Unit

For rough trimming of upper and lower edges overhangs.



Hassas Freze Ünitesi

Alt ve üst kenardaki bantın son frezelemesini yaparak istenen yüzey kalitesine getirir.

Fine Trimming Unit

Fine trimming of upper and lower edges overhangs to reach desired surface quality.



Otomatik Yağlama Ünitesi

Paket kızaklarının otomatik yağlanması sağlar.

Automatic Lubrication Unit

Automatic Lubrication of pallet guides.



Robotic Rounder Unit

Tracks the profile and cuts off the overhang with 20 m/min by using single cutting tool. Thanks to the same cutting tool profile with Fine Trimming Unit, gives the best surface quality even in high speed machinings.

Robotik Köşe Yuvarlama Ünitesi

20 m/dak hıza kadar tek freze bıçağı kullanarak parça üzerinden takip ile frezeleme yapar. Freze üniteleri ile aynı profili taşıyan kesici takımı sayesinde yüksek işleme hızında dahi en iyi yüzey kalitesi elde edilir.



A - Temizleme Sıvısı

Kazıma üniteleri ve polisaj ünitesinde yapılacak işlemleri kolaylaştırır.

Clean Agent

Eases the cleanig operations on scraper units and polishing on buffer unit.



B - Radyus Kazıma Ünitesi

Kenar bandı üzerindeki freze bıçağı izlerini temizler.

Radius Scraping Unit

Cleans off the machining marks on the edgebands.



C - Tutkal Kazıma Ünitesi

İş parçasına bulaşan tutkal artıklarını temizler

Glue Joint Scraper

Cleans off the glue residues on the workpiece.



D - Polisaj Ünitesi

Kenar bandı ve iş parçasını temizleyerek ürünü tamamlar.

Buffing Unit

Cleans off the workpiece and buffs the edgeband for finishing.



Jumping'li Kanal Açma Ünitesi

0°-90° Hareketli.

Jumping Grooving Unit

0°-90° Tiltble.

NOVAABAND

OGS

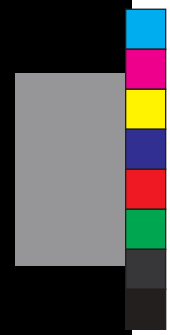


Makinenin videosunu izlemek için yandaki QR kodu tarayınız.
Please scan the QR Code to watch machine's video.

www.torkmakine.com

KENAR BANTLAMA MAKİNELERİ
EDGEBANDING MACHINES

TÖRK  **MAKİNE**



TÖRK® MAKİNE

ΠΟΥΡΑΒΑΝΟ

UNIT
OGS
ÜNİTE



**OTOMATİK
GEÇİŞ SİSTEMİ**
AUTOMATIC
ADJUSTMENT
SYSTEM

► **HIZLI KENAR BANTLAMA**
20 mt/dak'a kadar

► **HIGH SPEED EDGEBANDER**
Up to 20 mt/min

CE



Makinenin videosunu izlemek için yandaki QR kodu tarayınız.
Please scan the QR Code to watch machine's video.

www.torkmakine.com

KENAR BANTLAMA MAKİNELERİ *EDGEBANDING MACHINES*

TEKNİK ÖZELLİKLER / TECHNICAL DATA

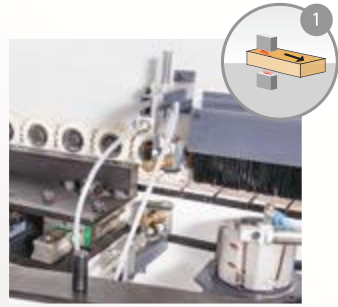
Çalışma hızı / Working speed (m/min)	10 - 20 m/dak
Panel kalınlığı / Panel thickness	8 / 55 mm
Kenar bandı kalınlığı / Edge thickness	0,4 - 3 (5 masif/solidwood) mm
Radyuslu - düz kenar için minimum panel uzunluğu / Minimum panel length for rolled up edges - edges in strips	200 - 70 mm
Radyuslu - düz kenar için minimum panel genişliği / Minimum panel width for rolled up edges - edges in strips	90 - 60 mm
Genel ölçüler (UxGxY) / Overall dimensions (LxWxH)	6400 x 1100 x 1820 mm

Kullanıcı Dostu Dokunmatik Kontrol Paneli
User Friendly Touch Screen Control Panel

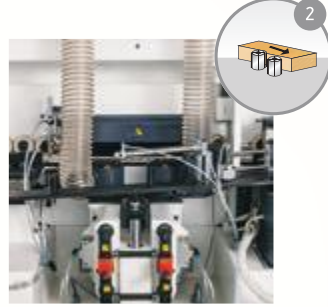
Otomatik Üst Baskı
Automatically Adjusted
Pressure Beam



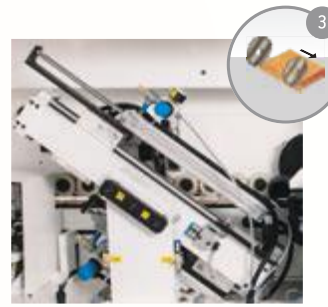
Azaltılmış 2 Parça Arası Mesafe ile İmalat Kapasitesi Artışı
Enhanced Capacity with Reduced Distance Between 2 Pieces



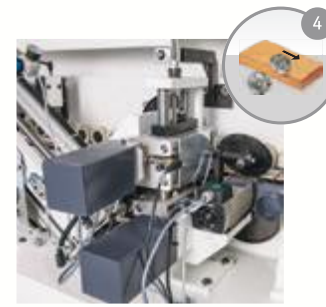
Anti Tutkal Ünitesi
Anti-Adhesive Unit



Ön Freze Ünitesi (0-3 mm)
Pre Milling Unit (0-3 mm)



Testere Ünitesi
End Trimming Unit



Otomatik Ayarlı Freze Ünitesi
Automatically Adjusted Milling Unit



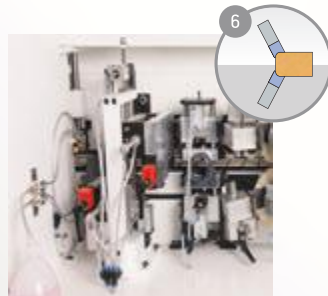
Otomatik Ayarlı Ön Siper
Automatically Adjusted Fence



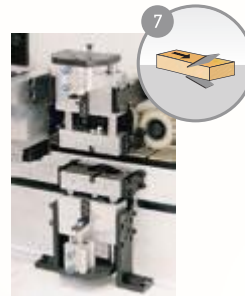
Otomatik Ayarlı Baskı Merdanesi
Automatically Adjusted
Pressure Rollers



Otomatik Ayarlı Köşe Yuvarlama Ünitesi
Automatically Adjusted Rounder Unit



Solüsyonlu Radyus Kazıma Ünitesi
(PVC Kazıma)
Scrapper Unit with Cleaning Agent
(PVC Scrapper)



Tutkal Kazıma Ünitesi
(Düz Kazıma)
Glue Scrapper Unit
(Flat Scrapper)



Polisaj Ünitesi / Buffing Unit



Jumpingli Kanal Freze Ünitesi (90° döner)
Jumping Grooving Saw Unit (90° tilting)

PROBAND PLUS

UNIT
6
ÜNİTE



Makinenin videosunu izlemek için yandaki QR kodu tarayınız.
Please scan the QR Code to watch machine's video.

www.torkmakine.com



KENAR BANTLAMA MAKİNELERİ
EDGEBANDING MACHINES

TÖRK  **MAKİNE**



TÖRK  **MAKİNE**

PROBAND PLUS 



**HIZLI KENAR
BANTLAMA**
20 mt/dak'a kadar

► **HIGH SPEED EDGEBANDER**
Up to 20 mt/min

CE



Makinenin videosunu izlemek için yandaki QR kodu tarayınız.
Please scan the QR Code to watch machine's video.

www.torkmakine.com

KENAR BANTLAMA MAKİNELERİ *EDGEBANDING MACHINES*

TEKNİK ÖZELLİKLER / TECHNICAL DATA

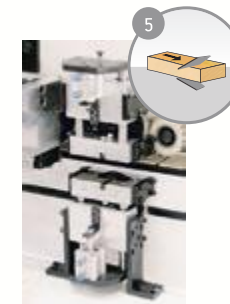
Çalışma hızı / Working speed (m/min)	10 - 20 m/dak
Panel kalınlığı / Panel thickness	8 / 50 mm
Kenar bandı kalınlığı / Edge thickness	0,4 - 3 (5 masif/solidwood) mm
Radyuslu - düz kenar için minimum panel uzunluğu / Minimum panel length for rolled up edges - edges in strips	200 - 70 mm
Radyuslu - düz kenar için minimum panel genişliği / Minimum panel width for rolled up edges - edges in strips	90 - 60 mm
Genel ölçüler (UxGxY) / Overall dimensions (LxWxH)	4900 x 1020 x 1630 mm



Baskı Merdaneleri / Pressure Rollers



Solüsyonlu Radyus Kazıma Ünitesi (PVC Kazıma)
Scraper Unit with Cleaning Agent (PVC Scraper)



Tutkal Kazıma Ünitesi
(Düz Kazıma)
Glue Scraper Unit
(Flat Scraper)



Polisaj Ünitesi
Buffing Unit



Testere Ünitesi / End Trimming Unit



Freze Ünitesi / Milling Unit



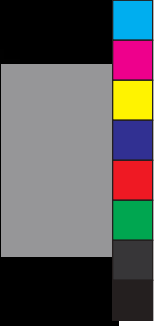
Köşe Yuvarlama Ünitesi / Rounder Unit



TÖRK MAKİNE

KENAR BANTLAMA MAKİNELERİ
EDGEBANDING MACHINES

TÖRK  **MAKİNE**



MASTERBAND

UNIT
4
ÜNİTE



Makinenin videosunu izlemek için yandaki QR kodu tarayınız.
Please scan the QR Code to watch machine's video.

www.torkmakine.com

TÖRK  **MAKİNE**

MASTERBAND

UNIT
4
ÜNİTE



CE



Makinenin videosunu izlemek için yandaki QR kodu tarayınız.
Please scan the QR Code to watch machine's video.

www.torkmakine.com

► **KENAR BANTLAMA MAKİNESİ**
4 ÜNİTE

► **EDGEBANDING MACHINE**
4 UNIT

KENAR BANTLAMA MAKİNELERİ *EDGEBANDING MACHINES*

TEKNİK ÖZELLİKLER / TECHNICAL DATA

Çalışma hızı / Working speed (m/min)	8 m/dak
Panel kalınlığı / Panel thickness	8 / 45 mm
Kenar bandı kalınlığı / Edge thickness	0,4 - 3 (5 masif/solidwood) mm
Radyuslu - düz kenar için minimum panel uzunluğu / Minimum panel length for rolled up edges - edges in strips	50 - 50 mm
Radyuslu - düz kenar için minimum panel genişliği / Minimum panel width for rolled up edges - edges in strips	70 - 120 mm
Genel ölçüler (UxGxY) / Overall dimensions (LxWxH)	3400 x 965 x 1300 mm



Testere Ünitesi 0°-10° Eğimli
End Trimming Unit
Tilting 0°-10°



Freze Ünitesi 0°-20° Eğimli
Milling Unit Tilting 0°-20°



Kazıma Ünitesi
Scraper Unit



Polisaj Ünitesi
Buffing Unit



TÖRK[®] MAKİNE



TÖRK MAKİNE SAN. ve TİC. AŞ.

🚩 **FABRİKA:** Esentepe Mahallesi Uğur Caddesi No: 27 34870
KARTAL / İSTANBUL

☎ +90 216 387 05 40 - 41 (Pbx) 📠 +90 216 306 91 32

🚩 **MAĞAZA:** İkitelli Organize Sanayi Bölgesi Keresteciler Sitesi 2. Cad. No: 8
İKİTELLİ / İSTANBUL

☎ +90 212 670 25 61 (3 Hat) 📠 +90 212 670 20 72

✉ info@torkmakine.com 🌐 www.torkmakine.com

📘 torkmakine 🐦 torkmakine 📷 torkmakine 📺 torkmak