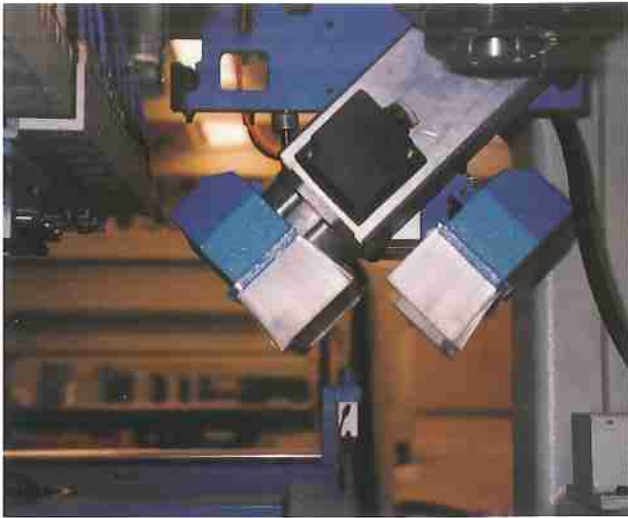


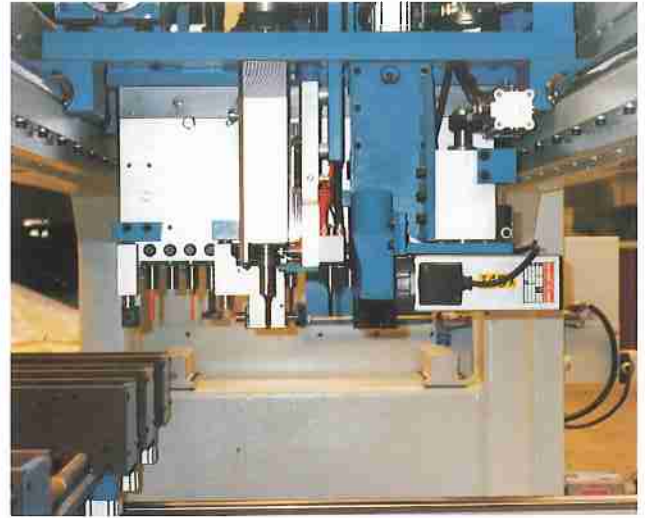
EDIT 3000

FORMAT 90

***V. Alberti***



Lama a scanalare inclinabile.  
Tiltable grooving saw.



Particolare sistema di supporto testa operatrice.  
Head assembly supporting system.

## **FLEXIBILITY AND ACCURACY ON WORKING CENTRES MOD. EDIT 3000 / FORMAT 90**

Four axes controlled CNC machining centers:

- X axis main head assembly
- Y axis first table
- W axis second table
- Z axis tool depth control

All the axes are close-loop controlled and use high precision ballscrews.

Each table is equipped with autoexcluding freely positionable vacuumcups.

The disappearing location stops for correct panel positioning allow the use of four different working fields that can also be used for the mirroring of programs.

These stops are positioned at the front of the table to allow easier loading and unloading.

The head assembly fitted with independent vertical spindle can be supplied with other options such as horizontal boring heads, router heads with or without automatic tool changer, grooving saws, sanding units and inserting units.

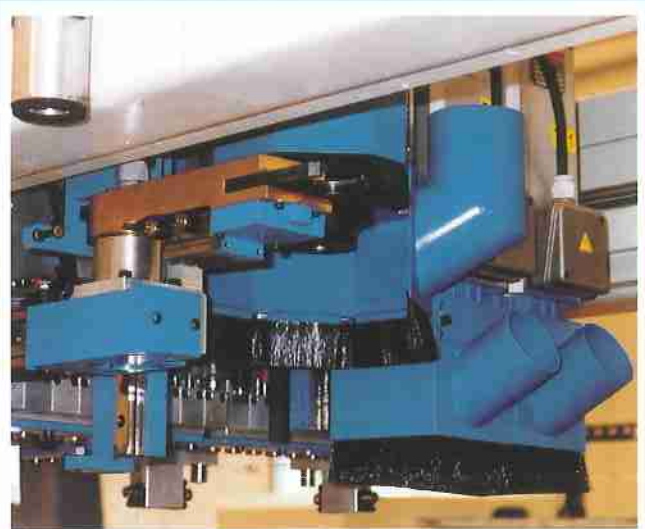
### **Operator safety:**

The use of the two moving tables ensure optimum safety for the operator during all different phases of machine use as he's always outside the working area.

The machine can be provided with acoustic booth on request.



Tavolo di lavoro con ventose a doppio vuoto.  
Working table with double side vacuumcups.



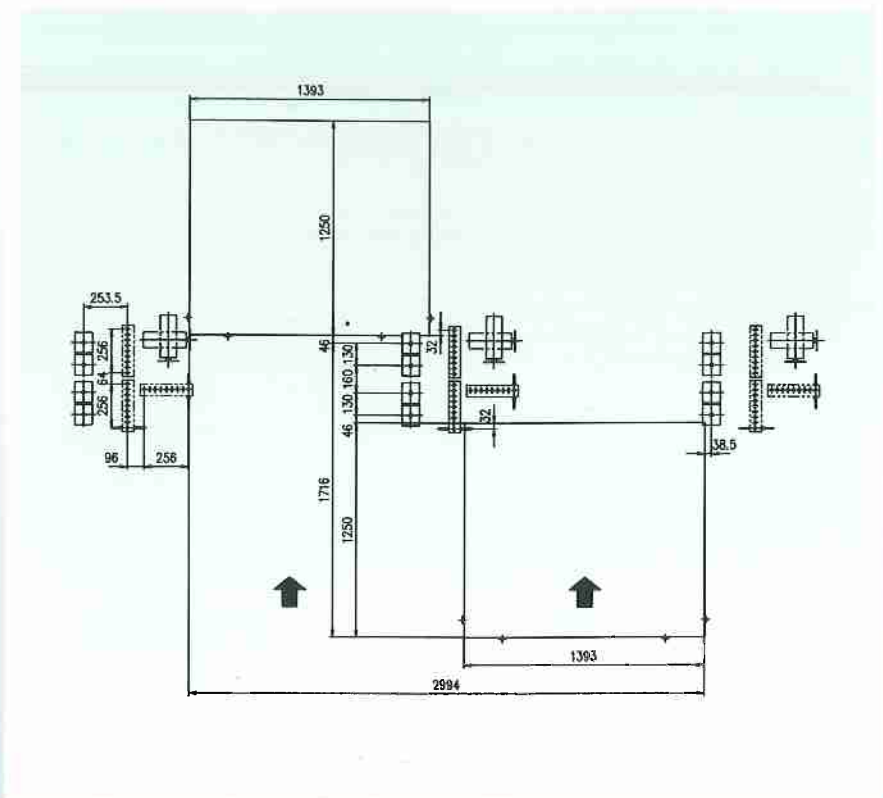
Particolare manipolatore cambio utensile.  
View of the tool change arm.

# AT 90

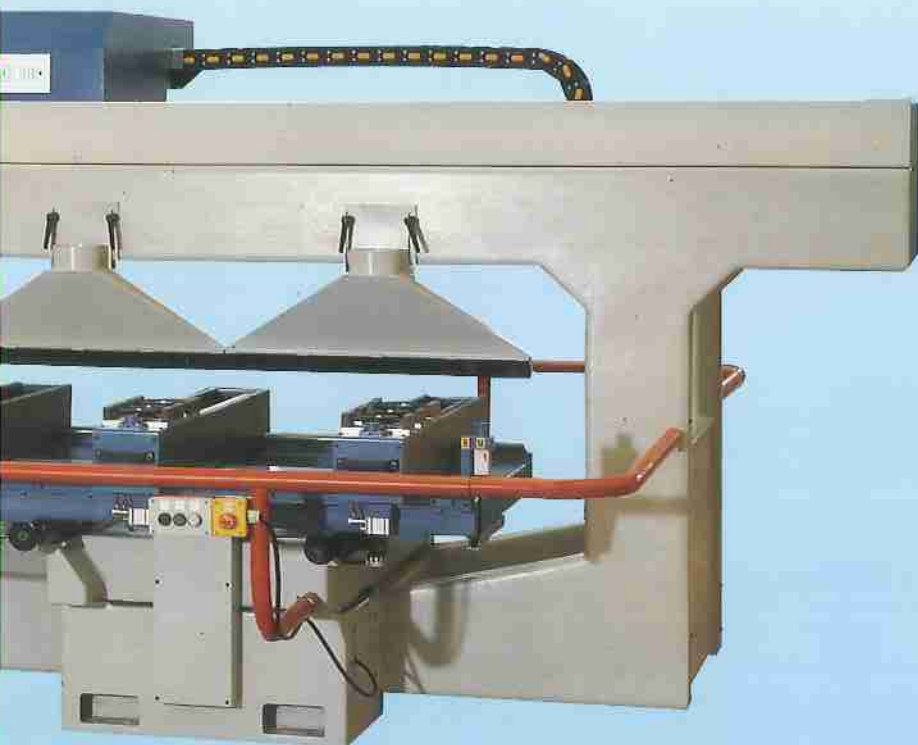


Format 90 con sistema di carico/scarico automatico.  
*Automatic loading/unloading system on Format 90.*





Area lavoro.  
Working area.



# ELETRONICA



## SYMBOL EDITOR

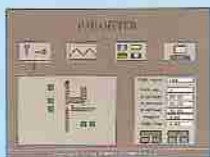
Questo software sviluppato dalla V. Alberti è basato sul semplice utilizzo di icone richiamabili tramite mouse che semplificano ed aiutano operatori inesperti nella creazione di programmi macchina anche contenenti fresature complesse.

SYMBOL inoltre provvede ad eseguire una ottimizzazione del ciclo di lavoro programmato in automatico. Questo pacchetto software può inoltre essere integrato con un software post-processor capace di elaborare FILES DXF ed altri formati compatibili.

## SYMBOL EDITOR

*This software developed by V. Alberti is based on the simple use of mouse driven icons. This makes it possible for unskilled operators to create programs including also complex routings jobs.*

*Furthermore, SYMBOL EDITOR ensures on-line optimization of the programmed cycle. SYMBOL EDITOR can be integrated with DXF post-processing software that accesses and processes DXF files and other compatible formats.*



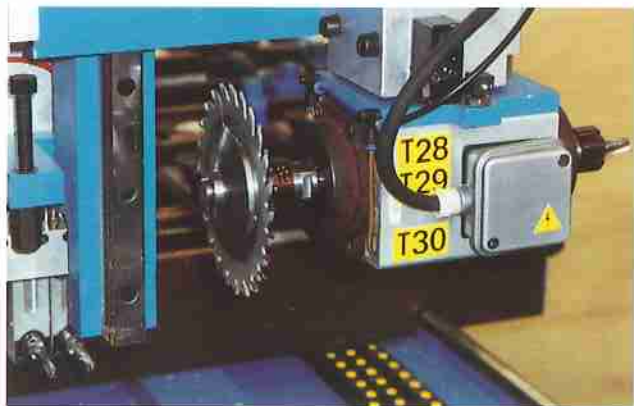
## QUADRO COMANDI E CONTROLLO NUMERICO

**N**el quadro comandi viene inserito il Personal Computer 386 SX, 4 Mb Ram, dotato di H.D. da 40 Mb, unità FD da 3,5" e tastiera alfanumerica. A livello utente è previsto un EDITOR assistito ad alto livello, selezione comandi ed istruzioni da menu con funzioni di HELP di supporto. Grafica 2.1/2 D dedicata alla visualizzazione del pezzo. Facilities grafiche per la programmazione. Controllo sintattico e logico immediato. Programmabilità quote in geometria cartesiana o polare, in millimetri o pollici, in assoluto o incrementale. Subrutines, richiamabili con traslazione, rotazione e specchiamento. Programmazione parametrica. Archivio part program su H.D. virtualmente strutturato su data base. Gestione di tutte le istruzioni di MOVIMENTO e CONTROLLO degli assi sia in ciclo automatico sia in ciclo manuale con possibilità di attivare il programma di diagnostica e MDI.

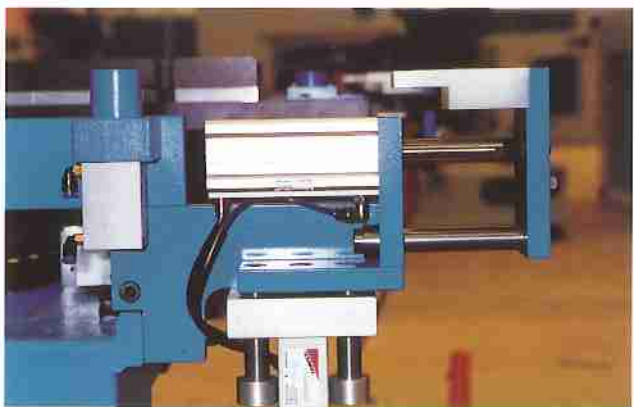
## PROGRAMMING AND CNC UNIT

**I**nside the control panel there is a 386 SX, 4 Mb Ram PC with 40 Mb hard disk drive, a 3,5" floppy disk drive and alphanumeric keyboard. It is through the PC that the operator controls the machine. A high level editor allows menu access to all control functions and gives full on-line assistance. The 2 1/2 dimension screen allows viewing of the component with complete graphic facilities. Immediate logic and syntax control. Programmes can be cartesian or polar, in millimeters or inches, absolute or incremental. Plain translation, rotation and mirroring of subroutines is possible. Parametric programming is available. Filing of part programmes on hard disk with almost infinite capacity in a structured data base. Management of all axes and control commands, both automatically and manual, with diagnostic and MDI.

# OPTIONAL



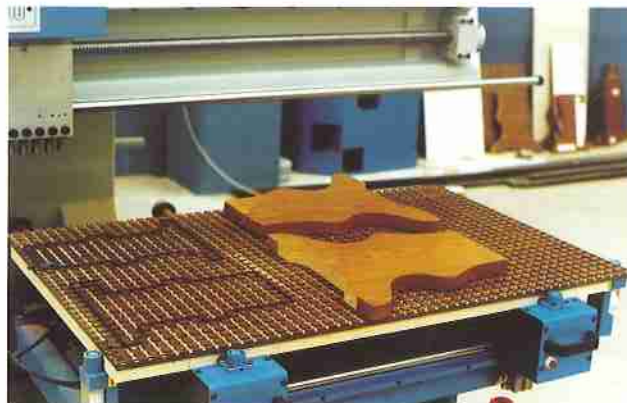
Fresatore orizzontale girevole a due uscite.  
*Horizontal turnable router with two exits.*



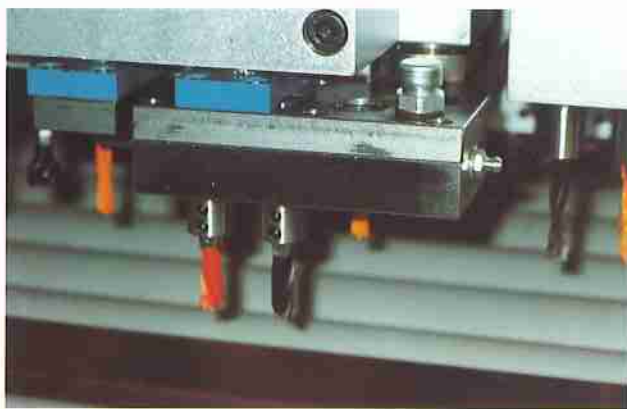
Punti di riferimento per impiallacciatura.  
*Location stops for veneered panels.*



Tavoli Format equipaggiati con ventose  $\varnothing$  85 mm.  
*Format tables equipped with  $\varnothing$  85 mm vacuum cups.*



Tavolo dima applicato su Edit 3000.  
*Metric jig table applied on Edit 3000.*



Gruppi speciali di foratura a richiesta.  
*Special drilling heads on request.*



Composizione testa operatrice Edit: lama a scanalare,  
elettromandrino cambio utensile, fresatore orizzontale.  
*Edit head assembly: grooving blade,  
tool change electrospindle, horizontal router.*

DATI TECNICI GENERALI	EDIT 3000	FORMAT 90
Campo di lavoro	3000x800 (1000) mm	3000x1250 (1716) mm
Spessore massimo lavorabile	50 (60) mm	50 (60) mm
Velocità massima programmabile	asse X 40 m/min. asse Y-W 40 m/min. asse Z 9 m/min.	asse X 40 m/min. asse Y-W 40 m/min. asse Z 9 m/min.
Potenza motore mandrini	2 HP - 3200 giri/min.	n. 2x2 HP - 3200 giri/min.
Mandrini veerticali indipendenti	n. 18 passo 32 mm	n. 27 passo 32 mm
Mandrini indipendenti orizzontali	in asse X o Y a richiesta	in asse X o Y a richiesta
Motori a fresare controllati da inverter	12-18000 giri/min. 7,5/9 HP	12-18000 giri/min. 7,5/9 HP
Elettromandrini cambio utensile ISO 30	9 HP	9 HP
Gruppo lama per scanalature in presa diretta	1,8 HP 12000 giri/min.	1,8 HP 12000 giri/min.
Massima potenza installata	KW 12	KW 12
Pressione d'esercizio	6 bar	6 bar
Velocità aria aspirazione	25 mt/sec.	25 mt/sec.
Peso totale	kg 3100	kg 4450
Dimensioni d'ingombro (compresa centralina)	5050x2450x2000 mm	5800x3450x1950 mm

TECHNICAL SPECIFICATION	EDIT 3000	FORMAT 90
<i>Working area</i>	<i>3000x800 (1000) mm</i>	<i>3000x1250 (1716) mm</i>
<i>Max. panel thickness</i>	<i>50 (60) mm</i>	<i>50 (60) mm</i>
<i>Max. programmable speed</i>	<i>asse X 40 m/min. asse Y-W 40 m/min. asse Z 9 m/min.</i>	<i>axis X 40 m/min. axis Y-W 40 m/min. axis Z 9 m/min.</i>
<i>Spindles motor power</i>	<i>2 HP - 3200 rpm.</i>	<i>nr. 2x2 HP - 3200 giri/min.</i>
<i>Indipendent vertical spindles</i>	<i>nr. 18</i>	<i>nr. 27 on 32 mm centers</i>
<i>Indipendent horizontal spindles</i>	<i>in X and Y axis on request</i>	<i>in X and Y axis on request</i>
<i>Routng unit controlled by inverter</i>	<i>12-18000 rpm. 7,5/9 HP</i>	<i>12-18000 rpm. 7,5/9 HP</i>
<i>Tool change electrospindle ISO.30</i>	<i>9 HP</i>	<i>9 HP</i>
<i>Direct motor drive grooving saw</i>	<i>1,8 HP 12000 rpm.</i>	<i>1,8 HP 12000 rpm.</i>
<i>Max installed power</i>	<i>KW 12</i>	<i>KW 12</i>
<i>Working air pressure</i>	<i>6 bar</i>	<i>6 bar</i>
<i>Dust extraction air speed</i>	<i>25 mt/sec.</i>	<i>25 mt/sec.</i>
<i>Total weight</i>	<i>kg 3100</i>	<i>kg 4450</i>
<i>Overall dimensions (electric cabinet included)</i>	<i>5050x2450x2000 mm</i>	<i>5800x3450x1950 mm</i>

LA DITTA ALBERTI VITTORIO S.p.A. SI RISERVA DI APPORTARE MODIFICHE SENZA L'ORDINE DI PREAVVISO.



ALBERTI VITTORIO S.P.A.

Via Cavour, 75 - 20063 CERNUSCO S/NAVIGLIO (MI) - Italy  
Tel. 02/92.44.445 - Fax 02/92.32.105 - Telex 33.23.87 VITALM I