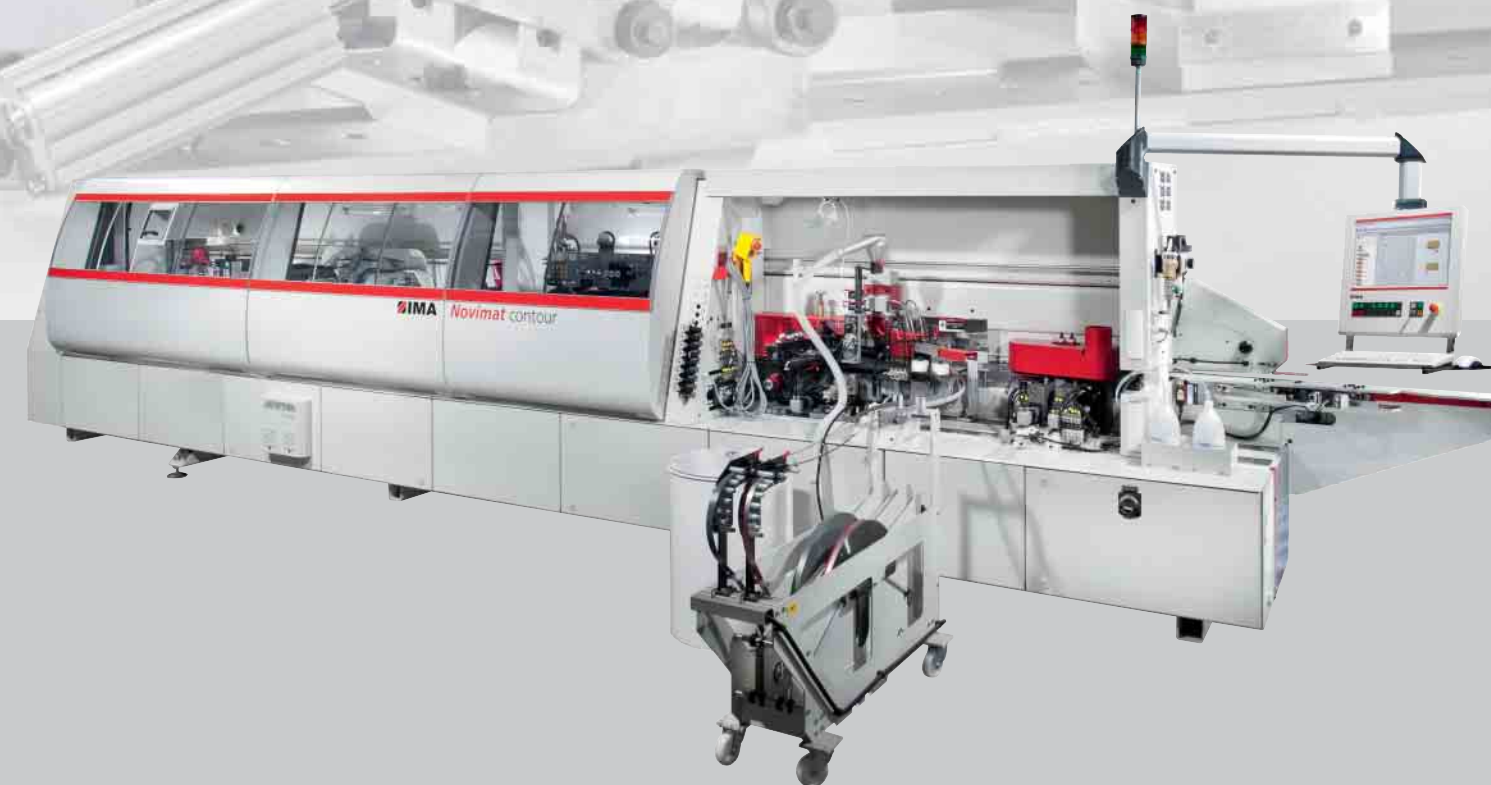


IMA – leading technologies

IMA Klessmann GmbH
Holzbearbeitungssysteme
Industriestraße 3, 32312 Lübbecke
Germany
T +49 5741 331-0
F +49 5741 4201
contact@ima.de

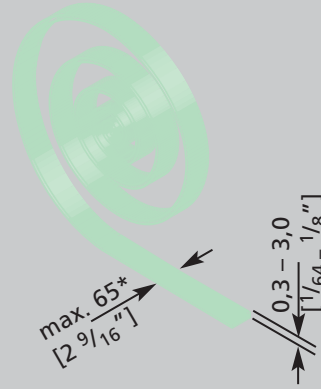
www.ima.de



Novimat contour L20

Für Ihre effiziente Produktion |
For your efficient production

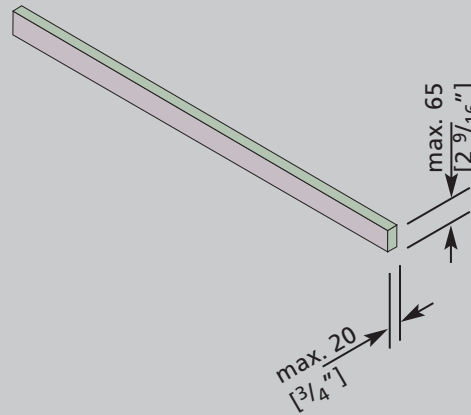
KANTENMATERIAL:
ROLLE
EDGING MATERIAL:
COILS



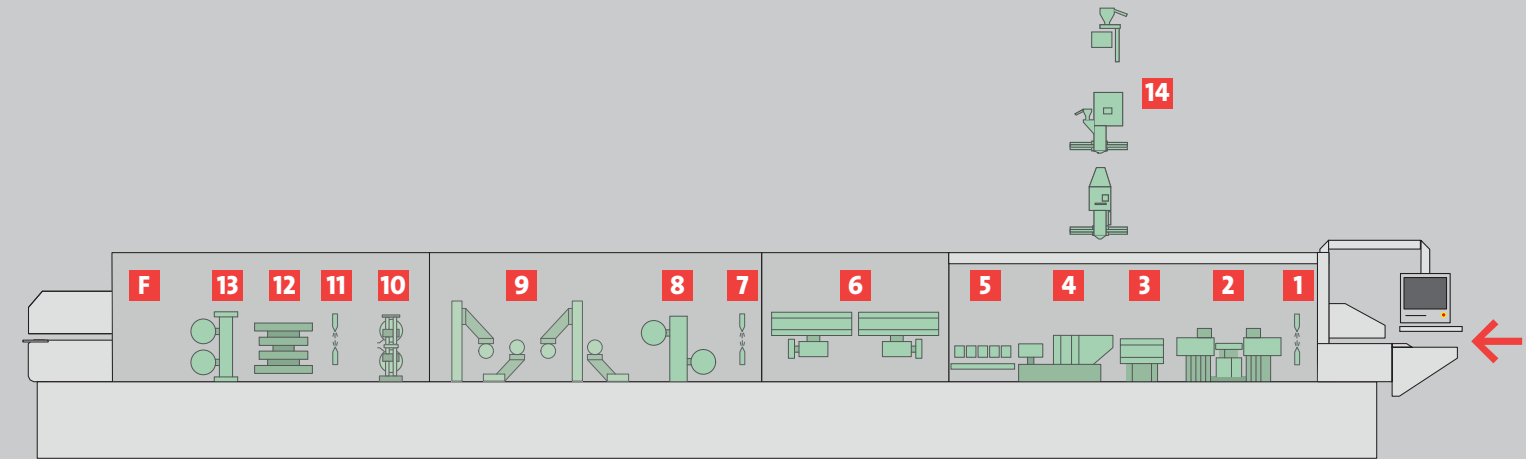
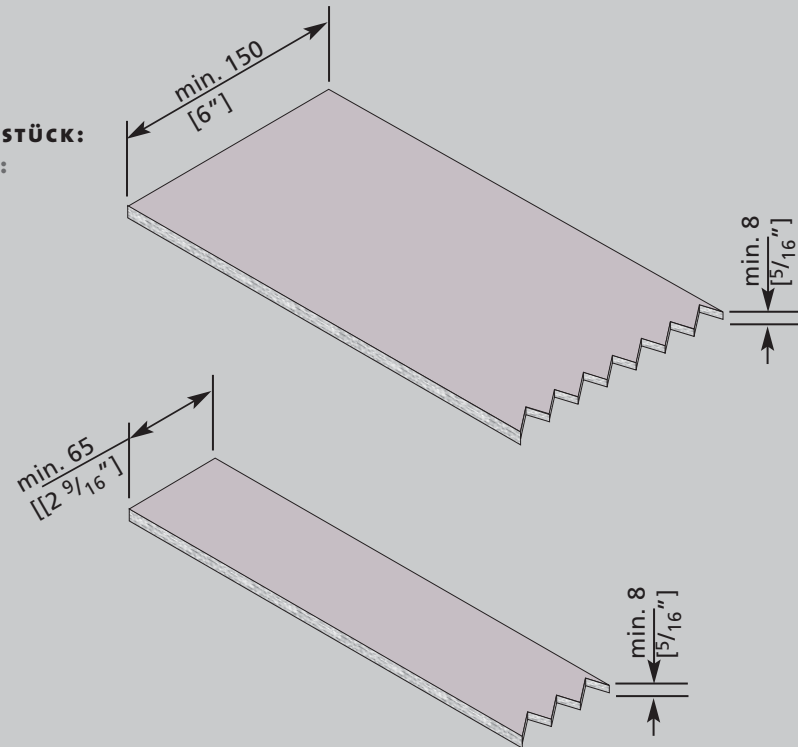
Alle Maße in Millimeter.
Dimensions in millimetre
[inch].

* [max. Querschnitt 130 mm²]
[max. cross section 130 mm²]

KANTENMATERIAL:
LEISTE
EDGING MATERIAL:
SOLID WOOD LIPPINGS



KLEINSTES WERKSTÜCK:
SMALLEST PANEL:



- 1** optional: Trennmittel oben + unten | anti-stick solvent top + bottom
- 2** Doppel-Fügefräsaggregat | double joint milling unit
- 3** Strahler | heater
- 4** Verleimaggreat (L20) mit Einfachrollen-/Leistenmagazin | optional: 2-, 6- oder 12fach Kantenmagazin | Edgebanding unit with single-reel / lippings magazine optional: 2-, 6- or 12-coil magazine
- 5** 5fach Andruckstrecke | 5 postpressure rollers
- 6** Kappaggregate | Vorschub: max. 30 m/min | End trimming unit, Feed speed: max. 30 m/min
- 7** optional: Gleitmittelauftrag | sliding agent
- 8** Fräsaggregat oben + unten | Milling top + bottom units
- 9** SKF Kopierfräsaggregat | SKF contour trimming unit
- 10** Profilziehklinge | Profile scraper
- 11** optional: Reinigungsmittel oben + unten | cleaning agent top + bottom
- 12** Flachziehklinge oben + unten | Flat scraper top + bottom
- 13** Schwabbelaggregat | Buffing unit
- F** Freiplatz für Nut-Aggregat, Glätte-Aggregat oder Schleif-Aggregat | Spare location for grooving unit, smoothing unit or sanding unit
- 14** optional: Vorschmelzsysteme | Pre-melting units

All equipment offered is made to metric standards. Dimensions shown in English measure are approximate and for comparison purposes only.

Vorschmelzsysteme I
pre-melting units



PUR-Vorschmelzeinheit und Vorschmelzbehälter EVA mit automatischer Granulatzuführung I
PUR pre-melting unit and pre-melting unit for hot-melt glues with automatic granule feeding

Hand-Scanner zur Identifizierung der Werkstücke I Manual scanner for identification of panels



Novimat contour L20 Features



Die Serienausstattung

- Programmgesteuerte Vorschubgeschwindigkeit
- Oberdruck elektronisch höhenverstellbar
- Zentralschmierung der Vorschubkette (Gleitende Vorschubkette bestehend aus einer Blockgliederkette mit 80 mm breiten Kettenplatten)
- 70 mm breiter Doppel-Verbund-Keilriemen zur optimalen, schonenden Führung von kurzen Bauteilen und empfindlichen Oberflächen.
- Moderner Industrie PC mit 19"-Wide Monitor mit Touch-, Tastatur- und Mausbedienung
- Fügefräsaggregat
- Verleimaggregat: Rolle 0,3 – 3,0 mm, Leiste 20 mm;
- Kappaggregat
- Fräsaggregat
- Schwenkarmkopieraggregat [SKF-Kopieren bis 60 mm]
- Profilziehklinge
- Flachziehklinge
- Schwabbelaggregat
- Freiplatz: *Glätteaggregat, Schleifaggregat oder Nutaggregat* [inkl. Werkzeug-Erstausrüstung]

Zusätzliche Ausstattungsmöglichkeiten

- Einzugsvorrichtung
- Werkstückzuführung und Handling *wahlweise* 2 Tischvarianten
- Trenn-, Gleit- und Reinigungsmittel [Freiplatz]
- zusätzliche Leimangabe
- Vorschmelzsysteme
- PUR-Vorschmelzeinheit
- Aeromat
- 2-, 6- oder 12fach Kantenmagazin
- *wahlweise* Glätteaggregat, Schleifaggregat oder Nutaggregat [Freiplatz]
- Automatisierungspaket: Verstellachsen für Einlauflineal, Fügefräsaggregat, Leimangabe, SKF
- Niederhalter, Druckstrecke und Nutaggregat mit Achse bestückbar
- Scanner inklusive Schnittstelle und Jobliste

Standard equipment

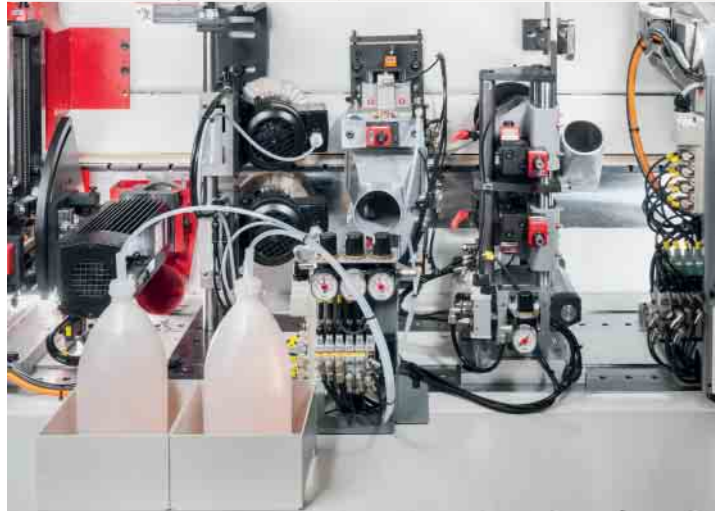
- Program-controlled feed speed
- Automatic program-controlled lubrication of the feed chain (Slide chain consisting of a block link chain with 80 mm wide track pads)
- Top pressure track with a 70 mm joined V-belt and spring-loaded guide rollers mounted on ball bearings
- equipped with electronic height adjustment
- 19" wide-screen machine controller with graphical user interface
- Joint milling Unit
- Edge banding unit: 0.3 – 3 mm tape from reel, 20 mm lippings
- End trimming unit
- Milling unit
- Radial-arm contour-trimming unit [SKF-contour-trimming up to 60 mm]
- Profile scraper
- Flat scraper
- Buffing unit
- Spare location: *smoothing unit, sanding unit or grooving unit* [including first tooling]

Equipment that can be added (Optional Equipment)

- Panel infeed device
- 2 types of (infeed) tables, as required
- Anti-stick solvent, sliding and cleaning agent [spare location]
- Additional glue pot
- Pre-melting unit for hot-melt glues
- PUR pre-melting unit
- Aeromat
- 2-, 6- or 12-coil magazine
- Smoothing unit, sanding unit or grooving unit, *as required* [spare location]
- Automation package: adjustment axes for infeed fence, jointing (milling) unit, glue applicator, SKF
- Downholder, pressure zone and grooving unit can be equipped with axis adjustment
- Barcode scanner including interface and joblist function

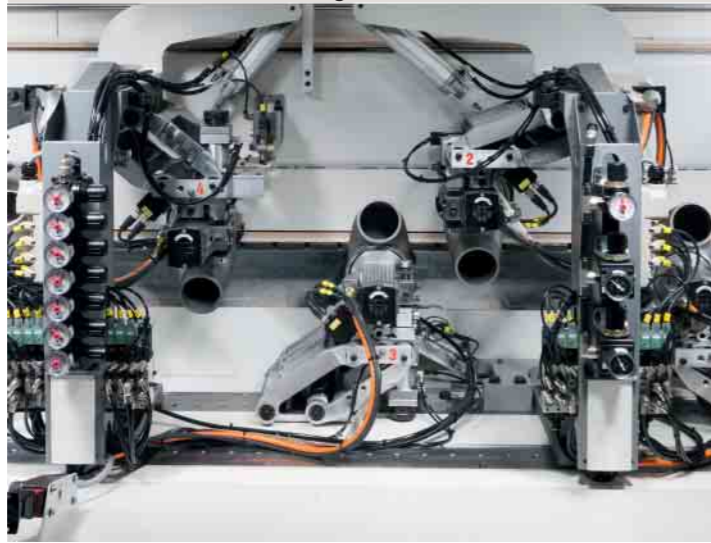
Finish

Freiplatz: hier *Nutaggregat* | Spare location: *grooving unit*; Schwabbelaggregat | Buffing unit; Flachziehklinge | Flat scraper; Profilziehklinge | Profile scraper



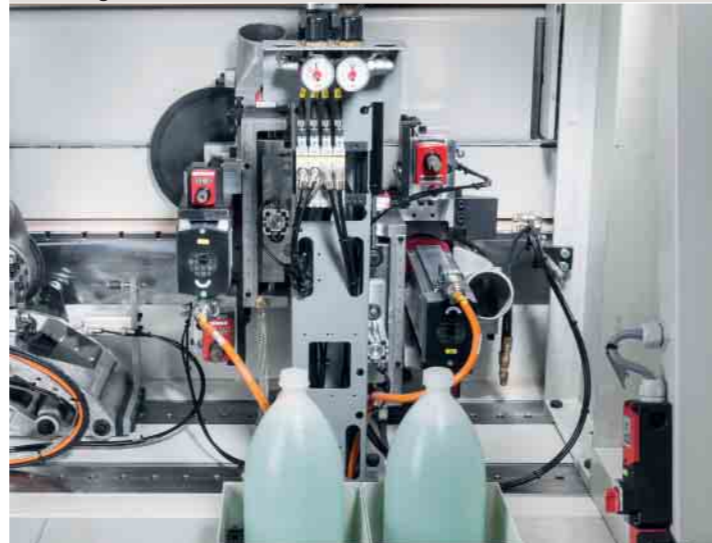
Kopieraggregat I Contour trimming unit

Schwenkarmkopieren I
Radial-arm contour-trimming unit



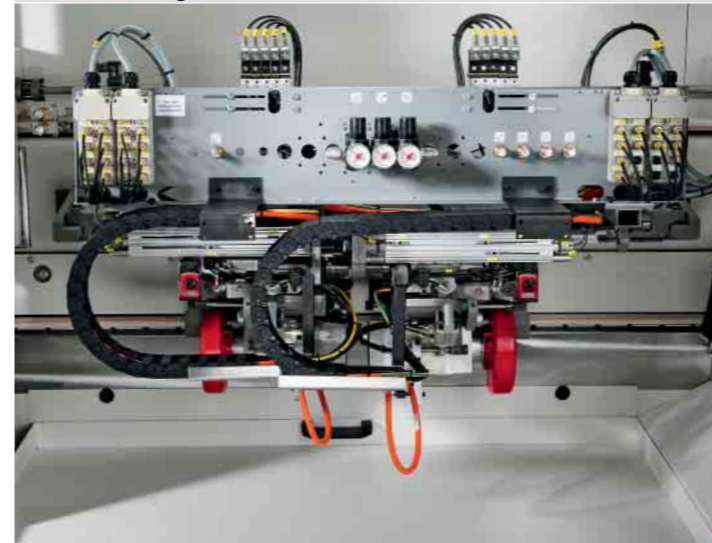
Bearbeitung Kantenüberstände I Processing overhanging edging

Bündigfräsaggregat I
Milling unit



Bearbeitung Kantenüberstände I Processing overhanging edging

Kappaggregat I
End trimming unit



Fügefräsen + Verleimen I Joint milling + Edgebanding

Verleimaggregat | Edgebanding unit
Fügefräsaggregat | Joint milling unit



ICOS open im Überblick

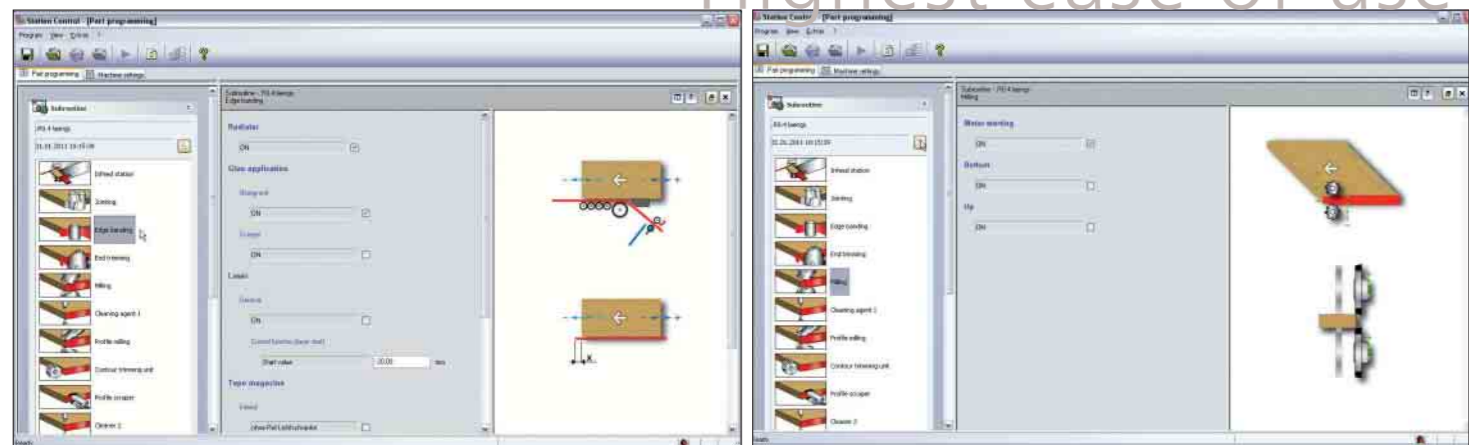
- Moderner Industrie PC mit 19"-Wide Monitor
- Touch-, Tastatur- und Mausbedienung
- Windows®-Betriebssystem
- Datensicherheit durch zwei Festplatten
- Produktionsliste
- Programmverwaltung für Haupt- und Unterprogramme
- Werkzeug- und Kantendatenverwaltung
- Fehleranzeige im Klartext
- MDE
- Steuerungssystem vorbereitet für das Service-Portal

Optional

- Barcodesteuerung
- IMA Wartungsmanager
- IMA Serviceportal
- Remote Service über das Serviceportal mit den Funktionen
 - Serviceticket
 - Teleservice

und vieles mehr

ICOS open Höchster Bedienkomfort Highest ease of use



ICOS open operator panel – overview

- modern 19" wide-screen machine controller
- touch, keyboard or mouse
- Windows® operating system
- two hard drives for additional peace of mind
- job list function
- program management for main- and sub-programs
- tooling and edgeland data management
- error display in clear text
- MDE
- prepared for tele-service (controls prepared for later addition of IMA Service Portal)

Options

- Barcode controls
- IMA Maintenance Manager
- IMA Service Portal
- Remote service via IMA Service Portal with the following functionality
 - service ticket
 - remote diagnostics

and much more

Der moderne PC-Arbeitsplatz für die Maschinensteuerung

Die *ICOS open Steuerung* **garantiert** höchste Performance im Sinne stetiger Optimierung von Produktivitätsergebnissen. Sie liefert den **perfekten** Informationsfluss zwischen Bediener und Kantenanleimmaschine, **optimale** Voraussetzungen also für eine reibungslose Produktion. Das *ICOS open Bedienterminal* vereint Maschinen- und Aggregatsteuerung in einem einzigen Bedienpult, über welches alle Eingaben und Kontrollen erfolgen.

Die übersichtliche Menü-Führung erfolgt mittels **Bildmarken**. Die einzelnen Bearbeitungsschritte **werden mit Schaubildern sprachneutral dargestellt**.

Aktuelle Technologiewerte werden in die Schaubilder aufgenommen, z.B.: optimale Leimtemperatur beträgt +180°C oder beim Kappen sollte die Kappsäge einen Winkel von 25° haben etc.

Novimat contour L20		
	Serienausstattung	Standard equipment
MASCHINE MACHINE		
Vorschub Feed speed	6 – 30 m/min.	6 – 30 m/min [18 – 90 ft/min.]
Höhe gesamt [Haube geschlossen] Total height [hood closed]	1.950 mm	1,950 mm [approx. 77"]
Breite gesamt [Haube geschlossen] Total width [hood closed]	1.800 mm (inkl. Stützschiene)	1,800 mm (incl. support rail) [approx. 71"]
Arbeitshöhe Working height	960 mm	960 mm [approx. 38"]
Abstand zur Wand [Aggregatseite] Distance to the wall [processing unit side]	min. 1.000 mm	min. 1,000 mm [39-3/8"]
Länge gesamt Total length	9.160 mm	9,160 mm [approx. 360"]
Anschlusswert [Europa] Connected load [Europe]	21 kW/50 A	21 kW/50 A
Druckluftanschluss Compressed air connection	7 bar	7 bar [100 psi]
Druckluftverbrauch für 1 Werkstück 500 mm lang Compressed air consumption for one panel 500 mm long [19-11/16"]	60 l	60 l
Druckluftverbrauch für 1 Werkstück 2.000 mm lang Compressed air consumption for one panel 2,000 mm long [78-3/4"]	131 l	131 l
Absauganschluss Dust extraction connection	4 x ø 80 mm, 2 x ø 120 mm, 1 x ø 140 mm	4 x ø 80 mm [approx. 3 1/8"], 2 x ø 120 mm [approx. 4 3/4"], 1 x ø 140 mm [approx. 5 1/2"]
Absaugbedarf [Absauggeschwindigkeit : 28 m/s; statischer Unterdruck : 2480 Pa] Dust extraction requirements [extraction speed: 28 m/s static negative pressure: 2480 Pa]	5.900 m³/h	5,900 m³/h
Gewicht gesamt Total weight	ca. 7.200 kg	approx. 7,200 kg [approx. 15873 lbs]
Schallpegel [abhängig vom Werkzeug und Material] Sound level [dependent on tool and material]	Leerlauf < 85 dBA	operation without processing < 85 dBA
WERKSTÜCK PANEL		
Plattendicke Panel thickness	min. 8 mm max. 60 mm	min. 8 mm [5/16"] max. 60 mm [2-3/8"]
Plattenlänge Panel length	min. 150 mm	min. 150 mm [6"]
Plattenbreite Panel width	min. 65 mm	min. 65 mm [2-9/16"]
KANTENMATERIAL EDGING MATERIAL		
Kantendicke Edging thickness	min. 0,3 mm max. 20 mm	min. 0.3 mm [1/64"] max. 20 mm [3/4"]
Kantenhöhe Edging height	min. 14 mm max. 65 mm	min. 14 mm [9/16"] max. 65 mm [2-9/16"]
Kantenlänge Edging length	min. 160 mm (Rolle) min. 350 mm (Leiste)	min. 160 mm [6-5/16"] (coil) min. 350 mm [13-3/4"] (solid wood lipping)
Kantenquerschnitt Edging cross-section	max. 130 mm²	max. 130 mm²

Zusatzausstattung | Additional equipment

Nutaggregat Grooving unit	3,2 kW/7 A	3 l	3 l	1 x ø 140 mm; [approx. 5 1/2]; 1 x ø 100 mm [approx. 4]	2.400 m³/h
Schleifaggregat Sanding unit	1,3 kW/3 A	130 l pro min. Einsatzdauer 130 l per min. duration of operation	130 l pro min. Einsatzdauer 130 l per min. duration of operation	1 x ø 80 mm [3-1/18"]	500 m³/h

Technische Änderungen und Weiterentwicklungen vorbehalten. Maßgeblich ist in jedem Fall der Angebotstext bzw. die Auftragsbestätigung! Maschine kann ohne vollständige Schutzeinrichtung fotografiert worden sein. Schutzeinrichtung ist im Lieferumfang enthalten. Fotos können auch Optionen zeigen, die nicht zu einer Standardausführung gehören.

Subject to technical modifications and amendments and to further developments. The offer, respectively the order confirmation is relevant in either case! The picture of the machine could have been taken without complete protection devices. The protection device is part of the scope of delivery. Photos could also be options, not being part of the scope of delivery.

Stand | State März | March 2013

→ **gerade Kante**
Rollenmaterial bis 3 mm
Leisten bis 20 mm Dicke

→ **straight edge**
coil material up to 3 mm
solid wood lippings up to
20 mm thickness

Novimat contour L20 – die Maschinenlösung für Qualitätskantenbearbeitung für hohe Leistung im Durchlauf.

Alle Novimat contour L20 – Aggregate sind in massiver Ausführung mit optimaler Motorleistung konzipiert und sichern hervorragende Wiederholgenauigkeit, hohe Verfügbarkeit und eine lange Lebensdauer. Die Novimat contour ist ein wirtschaftliches und zuverlässiges Produktionsmittel für das Verleimen von Kanten bis 3 mm und Leisten bis 20 mm Dicke:

- unkomplizierte Ein-Mann-Bedienung durch Automatisierung wesentlicher Funktionen;
- ausgelegt für den industriellen Einsatz zum Fügen, Anleimen und Nachbearbeiten von Kantenmaterial;
- massiver, verwindungssteifer Grundaufbau;
- Oberdruck mit Doppelverbundkeilriemen;
- schneller Kleberwechsel mit dem IMA quick-lock-System;
- Zentralschmierung der Vorschubkette;
- in Arbeitsbreite positionierbare Werkstückunterstützung;
- programmgesteuerte Vorschubgeschwindigkeit zwischen 6 und 30 m/min.;
- Steuerung ICOS open – ideal für mittlere und Hochleistungsanlagen. Windows®-basierte einfache Bedienung mit Grafiken zur Veranschaulichung technischer Prozesse.

Novimat contour L20 – the throughfeed machine for high-capacity and premium-quality edge processing

All units of the Novimat contour L20 – are of solid design and have optimal motor power, which ensures excellent repeatability, a high utilization rate and a long serviceable life expectancy. The Novimat contour – allows for cost-efficient and reliable edge-banding of shaped components using tape up to 3 mm and lippings up to 20 mm thick:

- uncomplicated one-man operation through the automation of essential functions;
- designed for industrial use and specifically for jointing, edge banding and fine finishing of edgings;
- solid and rigid fabricated base frame;
- top pressure track with double joined V belt;
- fast glue change due to IMA quick-lock system;
- centralized lubrication of the feed chain;
- panel support device positionable within the working width;
- program-controlled feed speed between 6 and 30 m/min.;
- The industrial PC controller ICOS open is ideally suited for mid to high end applications. Windows® based simple operation with graphical user interface.

Vorschub | Feed speed 6 – 30 m/min.

Steuerung | ICOS open | operator panel